

22^e JOURNÉE MONDIALE DE LA SÉCURITÉ ET SANTÉ AU TRAVAIL

28^e JOURNÉE AFRICAINE DE LA PRÉVENTION DES RISQUES PROFESSIONNELS

**"SÉCURITÉ ET SANTÉ AU TRAVAIL DANS LES
SECTEURS À FORT POTENTIEL DE RISQUES,
DÉFIS ET STRATÉGIES D'INTERVENTION"**

PORTEO BTP

Jeudi 25 AVRIL 2024

Agenda



1. Introduction

2. La Politique QSE, Axes et Objectifs

3. Les Stratégies d'intervention

4. L'Impact des stratégies sur les AT (Indicateurs)

5. Conclusion

INTRODUCTION

- ❖ Le Travail est précieux car il contribue au bonheur et à l'épanouissement de l'Être Humain ;
- ❖ Selon **Jean de la Fontaine (1668)**, le travail est une **“Valeur et un Trésor que chaque parent doit laisser à ses enfants CAR c'est l'Héritage le plus SÛR”**
- ❖ **Assurer la Santé, l'Hygiène et la Sécurité**, aussi bien des Travailleurs, des sous-traitants, des usagers et riverains, en prenant en compte leur **bien-être social, psychique et physique** ;
- ❖ Les efforts engagés pour la Sécurité et la Santé visent à prévenir les Accidents et les Maladies au Travail, en tenant compte des liens entre la santé, la sécurité, le lieu de travail et l'environnement extérieur
- ❖ Pour **PORTEO** ce sont des **enjeux essentiels, incontournables** et s'imposent à chacun des Travailleurs



QUI EST PORTEO ?

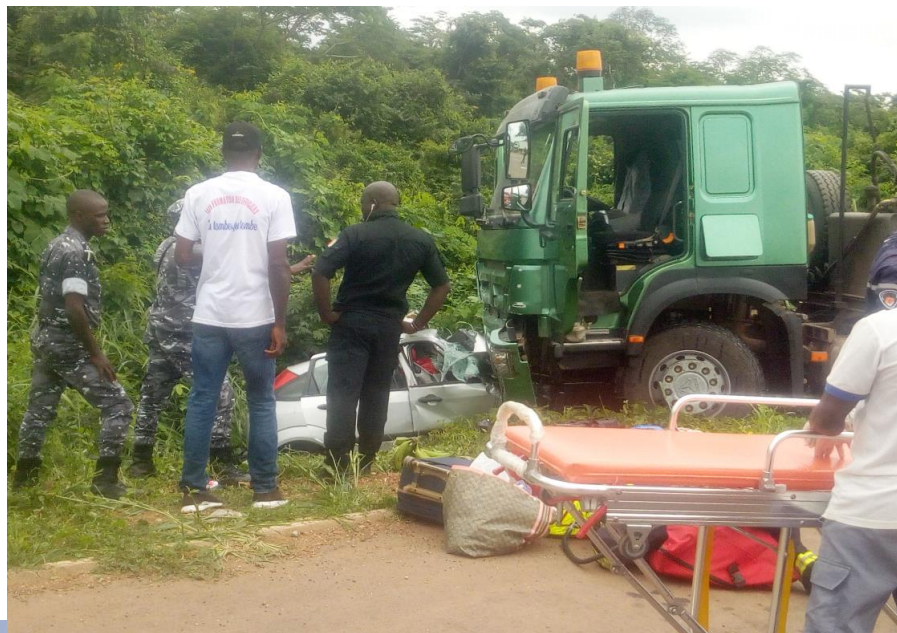
- ❖ « **PORTEO**, un Groupe africain, composé de plusieurs filiales organisées en 4 Pôles : Routes, Construction, Industries et Aménagement, aux “**Standards Nationaux**” qui s’engage dans une démarche volontaire de mise en place d’un SMI-QSE pour se mettre aux “**Standards Internationaux**”
- ❖ **PORTEO Groupe** intervient dans divers **DOMAINES D’ACTIVITÉS**, à savoir la construction des routes, des bâtiments, structures métalliques, Aménagement, Génie civil, Ouvrages d’Assainissement et ouvrages d’art;
- ❖ **PORTEO BTP**, focalisée sur des **TRAVAUX VARIÉS**, de types voiries urbaines, routes neuves, le renforcement des routes dégradées, ouvrages d’assainissement, ouvrages d’art, etc....



QUELS SONT LES ENJEUX ?



- ❖ **Aire géographique:** **PORTEO BTP**, intervient sur l'ensemble du territoire national ivoirien et dans la sous-région WA, etc....
- ❖ **La nature des travaux :** **Temporaire, Itinérante**, à divers échelons, ouverte aux usagers et riverains (véhicules, engins poids lourds, moto/vélocyclistes, piétons, animaux, etc...);
- ❖ **La gestion des sous-traitants et la co-activité :** (Réseaux d'eau potable, d'électricité, de téléphonie mobile, pipeline, etc...);
- ❖ **L'incivisme au volant** et le manque de **culture de sécurité** des usagers et certains travailleurs
- ❖ Travaux sur des routes interurbaines **sous circulation et en plein-air**
- ❖ Les **Nuisances** diverses (Bruits, Poussières, Vibrations, etc...)



TRAVAUX DE VOIRIES URBAINES (Riverains, motocyclistes, piétons, etc...) LES SOUS-TRAITANTS ET CO-ACTIVITE



Agenda

1. Introduction

2. La Politique QSE, Axes et Objectifs

3. Stratégies d'intervention

4. L'Impact des stratégies sur les AT (Indicateurs)

5. Conclusion



ÉLABORATION DE LA POLITIQUES ET OBJECTIFS QHSE



PORTEO
BTP

**POLITIQUE QUALITE SECURITE ENVIRONNEMENT
ENGAGEMENT DE LA DIRECTION**

Chez PORTEO-BTP, filiale du Groupe PORTEO, la satisfaction de nos clients, la santé et la sécurité des personnes, ainsi que la préservation de l'environnement, sont des enjeux essentiels.

C'est dans l'esprit du respect de ces enjeux que PORTEO-BTP s'engage dans une démarche globale d'amélioration continue de son système de Management, par l'intégration des référentiels ISO 9001 V 2015, ISO 14001 V 2015 et ISO 45001 V 2018.

Dans ce cadre, notre Politique Qualité, Sécurité et Environnement, basée sur les axes stratégiques ci-dessous, doit être communiquée et comprise de Tous.

Axe n°1 : Respect de la Sécurité et Santé au travail :

- ✓ Renforcer la protection de la vie et de la santé physique & mentale du personnel et des partenaires dans nos locaux et sur les sites d'intervention, par la mise en place des sensibilisations et des formations spécifiques à la sécurité liées à notre secteur d'activité, des audits et le suivi des plans d'actions ;
- ✓ Evaluer et contrôler les risques pour la santé et la sécurité de nos collaborateurs et nos partenaires en appliquant des mesures de prévention efficaces ;
- ✓ S'engager à éliminer les dangers et à réduire les risques pour la Santé et la Sécurité au Travail pour nous rapprocher encore davantage de notre objectif « Zéro accident » ;
- ✓ Veiller à l'amélioration des conditions de travail pour qu'elles soient sûres et saines ;
- ✓ S'assurer de la consultation et de la participation des travailleurs ;
- ✓ Garantir la sûreté des personnes et des biens ;
- ✓ Suivre nos indicateurs de performance clés pour la Sécurité et Santé au Travail.

Axe n°2 : Excellence en matière de Qualité :

- ✓ Garantir une qualité de travaux et de services optimale dans la réalisation de nos travaux selon des processus conformes et de les livrer en adéquation avec les attentes des clients ;
- ✓ Veiller à l'amélioration de la rentabilité de notre organisation par une productivité accrue et par le développement de nos activités en Côte d'Ivoire et dans la sous-région ouest africaine ;
- ✓ Assurer l'amélioration du niveau des compétences du personnel par les formations, par le travail en équipe et le partage des compétences : sources de progrès ;
- ✓ Veiller à la satisfaction des parties intéressées pertinentes de PORTEO-BTP.

Axe n°3 : Protection de l'Environnement :

- ✓ En analysant, réduisant et maîtrisant les impacts générés par toutes les phases de nos activités sur l'Environnement en gérant spécifiquement les Aspects Environnementaux Significatifs (AES) ;
- ✓ En atténuant et minimisant les gênes et dommages aux Tiers générés par nos travaux ;
- ✓ En effectuant des achats responsables de produits et services ;
- ✓ En mettant en place une communication active avec nos parties prenantes.

Axe n°4 : Prise en compte du Développement Durable et de l'Innovation :

- ✓ Par l'intégration des aspects socio-économiques à travers la mise en œuvre d'actions citoyennes et en créant une dynamique de développement suivant des modes de réalisation et des consommations responsables.

Afin de m'assurer d'une bonne mise en œuvre et du suivi du Système de Management Intégré QSE, des objectifs quantifiés et significatifs seront assignés et une revue de direction annuelle sera organisée.

Je compte sur l'adhésion de chacun d'entre vous, sur vos compétences, votre expérience et votre motivation pour m'accompagner dans cette démarche de progrès. Je m'engage à mettre à disposition les ressources nécessaires à l'atteinte des objectifs dans le respect des exigences légales, réglementaires, normatives et contractuelles.

J'attends de chacun de nous qu'il s'engage à améliorer durablement le niveau de qualité, ses responsabilités vis à vis de la sécurité au travail, à réduire son empreinte environnementale et à intégrer les enjeux du développement responsable.

Abidjan, le 21 mars 2023

Directeur Général Adjoint
PORTEO ROUTE

Mourad ABAOUI

PORTEO
BTP

OBJECTIFS SECURITE 2023

PORTEO ROUTE

Objectifs sécurité
2023
Page : 1 / 1

Nos comportements au travail et sur la route seront guidés par
NOS 5 OBJECTIFS COMMUNS :

1. **LE ZERO ACCIDENT DE TRAVAIL MORTEL.**
2. **LE ZERO ACCIDENT MORTEL POUR LES TIERS DU A NOS TRAVAUX.**
3. **Favoriser la remontée et l'analyse de tous les presque-accidents : ceux-ci constituent un outil d'alerte et d'amélioration de notre politique de prévention.**
4. **Les indicateurs sécurité (statistiques) ci-dessous mis en place seront calculés sur l'année 2023 :**

STATISTIQUES SECURITE 2023 :
TF = à calculer / TG = à calculer / IS = à calculer

Taux de Fréquence (TF) = nombre d'accidents par million d'heures travaillées
Taux de Gravité (TG) = Nombre de jours d'arrêt de travail par millier d'heures travaillées
Indice de Sécurité (IS) = TF x TG.

5. **Le taux de fréquence d'accidents routiers : = à calculer**

Taux de Fréquence AT routiers = nombre d'accidents routiers / nombre de véhicules PORTEO

Fait à Abidjan, le 18 janvier 2023

Sylviane HONVO	Walid FREIHA	Gérard KOUASSI	Mourad ABAOUI
Directrice HSE-C PORTEO ROUTE	Directeur Général PORTEO -BTP	Directeur Général PORTEO -BTP	Directeur Général Adjoint PORTEO ROUTE
Côte d'Ivoire/Bénin/Togo	Bénin	Côte d'Ivoire	Côte d'Ivoire/Bénin/Togo

LES AXES DE LA POLITIQUES QSE

- ❖ **Axe 1: Respect de la Sécurité et Santé au Travail**
- ❖ **Axe 2: Assurer l'Excellence en matière de Qualité des Travaux**
- ❖ **Axe 3 : Protection de l'Environnement**
- ❖ **Axe 4 : Prise en compte du Développement Durable et de l'Innovation**



LES AXES DE LA POLITIQUES QSE

❖ **Axe 1 : Respect de la Sécurité et Santé au Travail**

- Renforcer la Protection de la vie, de la Santé physique et mentale du Personnel et des Partenaires, par la formation et la sensibilisation ;
- Ealuer et Contrôler les Risques pour la Santé et la Sécurité au Trvail, en appliquant les mesures de Prévention efficaces;
- S’engager à éliminer les Dangers par la réduction des Risques et nous rapprocher de notre Objectif de **“Zéro Accident du Travail”**
- Veiller à l’amélioration des conditions de Travail sûres et saines;
- S’assurer de la consultation et la participation des Travailleurs;
- Garantir la Sûreté des Personnes et des Biens.



LES OBJECTIFS DE LA POLITIQUE QSE

❖ Les Objectifs Sécurité 2023

- **ZÉRO** Accident de Travail Mortel
- **ZÉRO** Accident Mortel pour les Tiers dû à nos Travaux
- Favoriser la remontée et l'Analyse de tous les **presqu'accident** : Ceux-ci constituent un outil d'ALERTE et d'AMELIORATION de notre Politique de Prévention
- Calculer les **Indicateurs Sécurité** des AT (TF, TG, IS)
- Calculer le **Taux de Fréquence d'Accident routier** (circulation)



Agenda

1. Introduction

2. Les Axes de la Politique QSE

3. Stratégies de gestion des Risques

4. L'Impact des stratégies sur les AT (Statistiques)

5. Conclusion



Stratégies d'intervention

- ❖ Promotion de la Politique QSE et du **ZÉRO Tolérance** à la transgression de la Politique QSE et Alcool et Drogues
- ❖ Engagement de la Direction à la **Triple Certification Q-S-E**
- ❖ Visites de sécurité des Chantiers : Induction, Inspections, Briefings,
- ❖ Identification et évaluation des risques
- ❖ Initiatives de gestion HSE (Système ERP, RMS, WhatsApp)
- ❖ Gestion efficace des Accidents/Incidents (déclarations, enquêtes, consolidation, Arbres des Causes, REX)
- ❖ Communication sur les Indicateurs de Performance clés
- ❖ **INCONTOURNABLES** : Exemplarité, EPI/EPC, Rangement /Propreté, AST, Signalétique, Sensibilisation VIH/SIDA/Sécurité routière Interne/Externe



Agenda

1. Introduction
2. Les Axes de la Pilitique QSE
3. Stratégies de gestion des Risques
4. L'Impact des statégies sur les AT
5. Conclusion

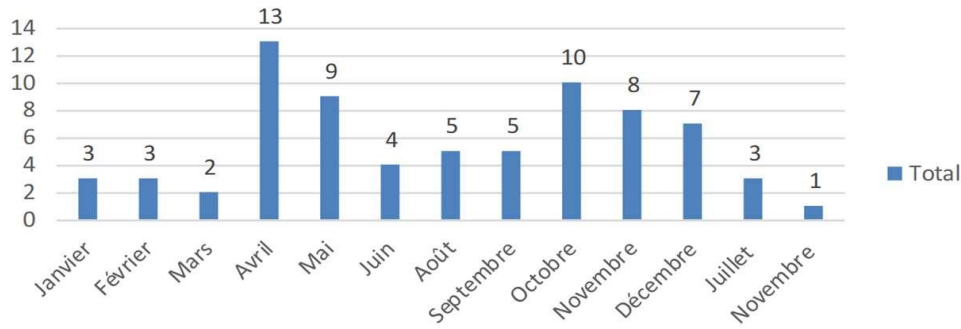


STATISTIQUES ET INDICATEURS SÉCURITÉ 2022



Nombre de MOIS

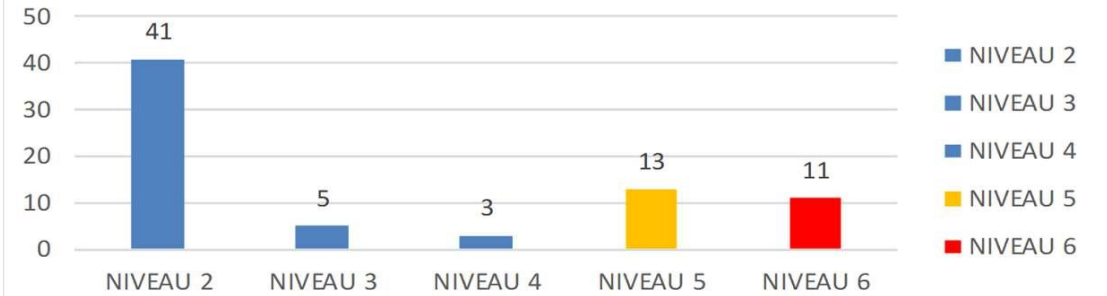
Evolution des évènements Porteo BTP CI Année 2022



MOIS ▼

Nombre de CLASSIFICATION

Classification par niveau des évènements Porteo BTP CI Année 2022

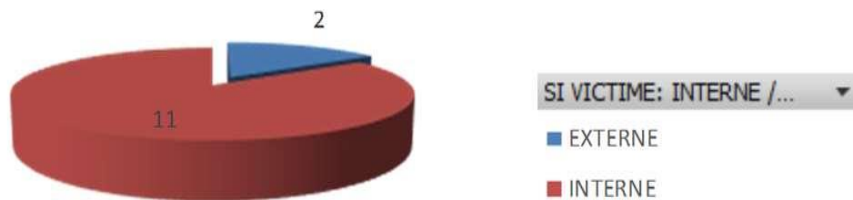


CLASSIFICATION ▼

CLASSIFICATION ▼

Nombre de SI VICTIME: INTERNE / EXTERNE SINON MATERIEL

Accidents avec AT>24h Porteo BTP CI Année 2022

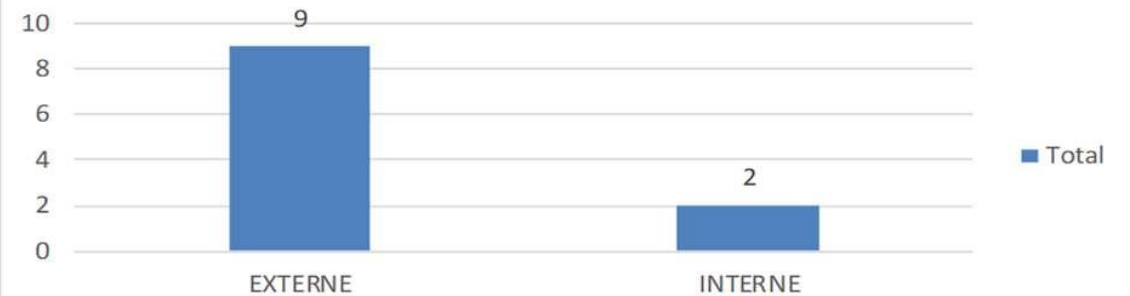


SI VICTIME: INTERNE / ... ▼

CLASSIFICATION ▼

Nombre de SI VICTIME: INTERNE / EXTERNE SINON MATERIEL

Répartition des fatalités Porteo BTP CI Année 2022



SI VICTIME: INTERNE / EXTERNE SINON MATERIEL ▼

Bilan 2023 – HYGIENE ET SECURITE



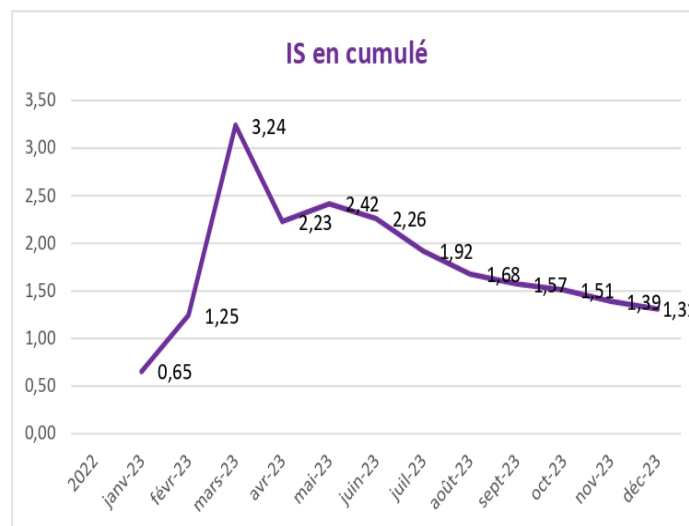
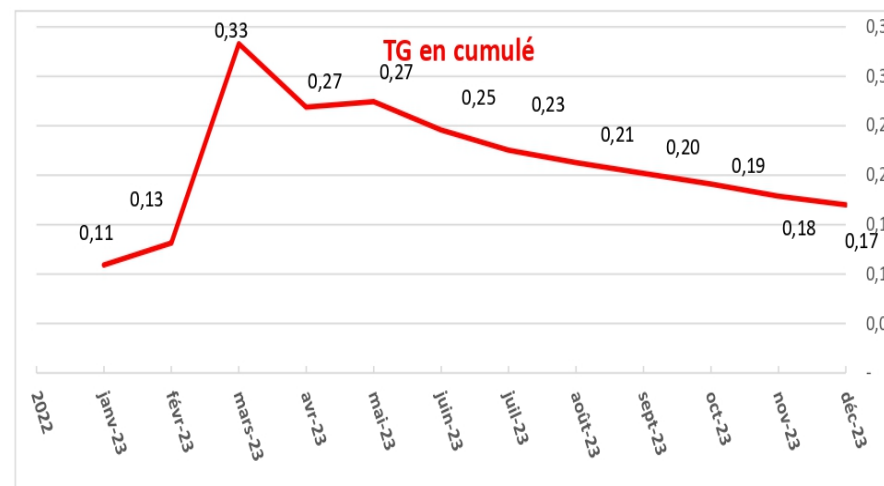
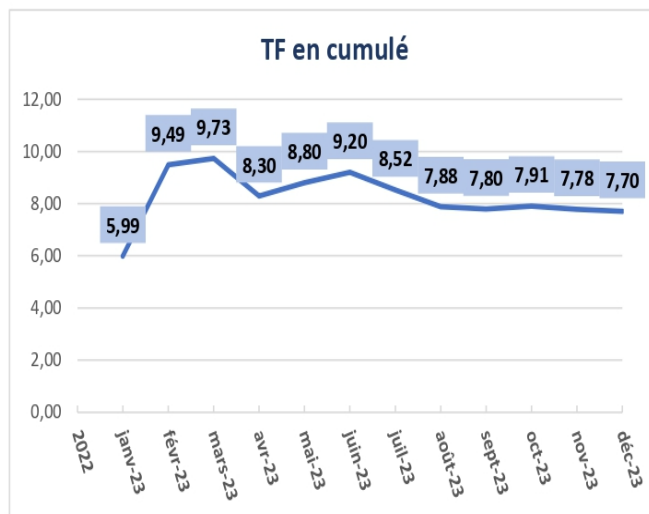
Effectifs moyen afin décembre 2023	Heures travaillées en cumulé 2023
3534	9 739 409

Nombre d'AT & incidents sur chantiers ET BASES INDUSTRIELLES	Nombre	Nombre de jours d'arrêt
Nombre d'AT, AJ & incidents sur chantiers et sites industriels (SI)	173	
Nombre d'AT avec arrêts sur chantiers + SI dont	75	1656
nombre d'AT avec arrêts sur le PK22	32	839
nombre d'AT avec arrêts sur La base de Yamoussoukro	5	336
Nombre d'accidents routiers	61	

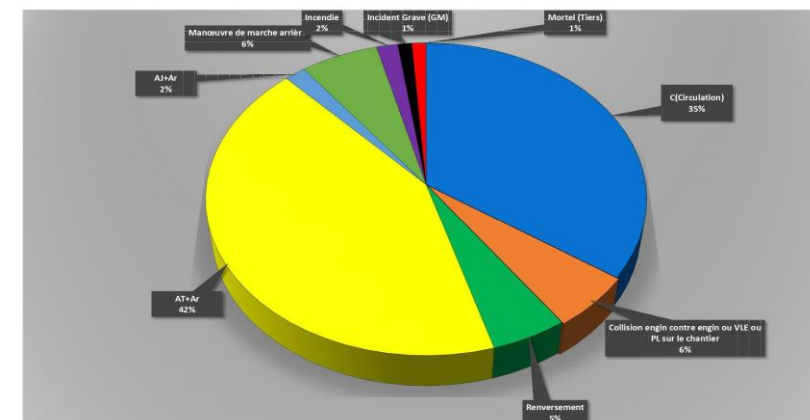
Indicateurs sécurité	Valeurs 2023
Taux de Fréquence (TF) =	7,70
Taux de gravité (TG) =	0,17
Indice de sécurité (IS) =	1,31



STATISTIQUES SECURITE 2023



Bilan 2023 – HYGIENE ET SECURITE



OBJECTIFS SÉCURITÉ 2024



OBJECTIFS SECURITE 2024

PORTEO-BTP

COTE D'IVOIRE

Objectifs sécurité
2024

Page : 1 / 1

Nos comportements au travail et sur la route seront guidés par
NOS 5 OBJECTIFS COMMUNS :

1. LE ZERO ACCIDENT DE TRAVAIL MORTEL.
2. LE ZERO ACCIDENT MORTEL POUR LES TIERS DU A NOS TRAVAUX.
3. Favoriser la remontée et l'analyse de tous les presque-accidents : ceux-ci constituent un outil d'alerte et d'amélioration de notre politique de prévention.
4. Les indicateurs sécurité (statistiques) ci-dessous = **-20% de ceux de 2023**

OBJECTIFS SECURITE 2024 :

TF = 6.16

TG = 0.14

Taux de Fréquence (TF) = nombre d'accident par million d'heures travaillées
Taux de Gravité (TG) = Nombre de jours d'arrêt de travail par millier d'heures travaillées
Indice de Sécurité (IS) = TF x TG.

5. Le taux de fréquence d'accidents routiers : = à calculer

Taux de Fréquence AT routiers = nombre d'accidents routiers / nombre de véhicules PORTEO

Fait à Abidjan, le 12 février 2024

Sylviane HONVO Directrice HSE -C PORTEO ROUTE Côte d'Ivoire	Gérard KOUASSI Directeur Général PORTEO -BTP Côte d'Ivoire	Mourad ABAOUI Directeur Général Adjoint PORTEO ROUTE Côte d'Ivoire

LES OBJECTIFS DE LA POLITIQUE QSE

❖ Les Objectifs Sécurité 2024

- **ZÉRO** Accident de Travail Mortel
- **ZÉRO** Accident Mortel pour les Tiers dû à nos Travaux
- Favoriser la remontée et l'Analyse de tous les **presqu'accident** : Ceux-ci constituent un outil d'ALERTE et d'AMELIORATION de notre Politique de Prévention
- Les Indicateurs Sécurité des AT (TF, TG, IS) = **-20% de 2023** :
 - **TF = 6,16**
 - **TG = 0,14**
- Calculer le **Taux de Fréquence d'Accident routier (AVP)**



BRIEFING SÉCURITÉ



TRAVAUX EN EXCAVATION

Cercle
QHSE

Parmi les travaux d'infrastructure (assainissement, alimentation, conduites, etc.), les travaux d'excavation sont l'occasion d'un pourcentage élevé des accidents graves ou mortels, et sont l'une des premières causes d'ensevelissement et d'écrasement des suites d'effondrements, d'éroulements ou de glissements de terrain.

Définitions:

Mouvement de Terrain: Ensemble des travaux réalisés sur un terrain pour en modifier la surface, le préparer à des travaux de construction ultérieurs, et lui donner sa forme définitive; cela inclut les travaux d'extraction et les apports de terres.

Excavation: Extraction de terres réalisées à certains endroits, sur un terrain...

Tranchée et Puits: Nous définirons la tranchée comme une excavation longue et étroite, et le puits comme une excavation verticale ou inclinée dont la dimension *profondeur* prévaut sur les deux autres; les tranchées et les puits sont creusés sur le terrain à l'aide de moyens manuels ou mécaniques et doivent avoir les caractéristiques suivantes: Largeur/Diamètre ≤ 2 m, Profondeur ≤ 7 m, niveau phréatique inférieur à la profondeur ou abaissé; ne sont pas inclus dans cette catégorie les terrains rocheux, meubles ou expansifs.

Angoda-Attiegoukro



1/3

TYPES : ALTERNAT - BALISAGE - CHICANES



ANALYTIQUE ATELIER PRODUCTION DE LA SIGNALÉTIQUE : PANNEAUX, GBA, PLOTS BÉTON, etc..



Agenda

1. Introduction
2. Les Axes de la Politique QSE
3. Stratégies de gestion des Risques
4. L'Impact des stratégies sur les AT
5. Conclusion



CONCLUSION: FACTEURS DE SUCCÈS

- ❖ IMPLICATION ET ENGAGEMENT DE LA DIRECTION
- ❖ IMPLICATION DE L'ENCADREMENT INTERMEDIAIRE
- ❖ FORMATION CONTINUE DU PERSONNEL EN QHSE

- ❖ **Exemplarité de l'Encadrement (Rigueur, port des EPI, Vigilance Partagée) ;**
- ❖ Tendance à la baisse des indicateurs sécurité : **-100% AT Mortels et - 81% Accidents Mortels pour les Tiers en 2023 ;**

- ❖ Les **INCONTOURNABLES** : Identification des Risques Majeurs (Excavation, Collision Homme-Engins, Travaux en Hauteur, Levage, Consignation-Déconsignation, Permis de Feu)

- ❖ **ENGAGEMENT DE LA DIRECTION DANS UNE DÉMARCHÉ VOLONTAIRE DE LA TRIPLE CERTIFICATION Q-S-E (2025): RECRUTEMENT CABINET ET RESP. SMI-QSE (Audit Diagnostic en cours)**



MERCI POUR VOTRE AIMABLE
ATTENTION

« CHEZ PORTEO BTP, C'EST LA
SÉCURITÉ AVANT TOUT »

