

KOUMAN SOUALIO – Responsable Prévention Sécurité

CSST dans le district du Bas Sassandra, quel dynamisme et quelle synergie d'action pour des milieux de travail sûrs et salubres : cas de la CIE



22eme Journée Mondiale de la Santé et de la Sécurité au Travail)
24,25 et 26 avril 2024

Sommaire

- INTRODUCTION
- I. ORGANISATION DU CSST DE LA CIE
- II. ORGANISATION DU COMITE LOCAL
- III. LES ACTIONS MAJEURES DU CSST LOCAL
- IV. LES DISFFICULTES RENCONTREES
- V. QUELQUES PROPOSITIONS DE SOLUTIONS
- CONCLUSION





INTRODUCION



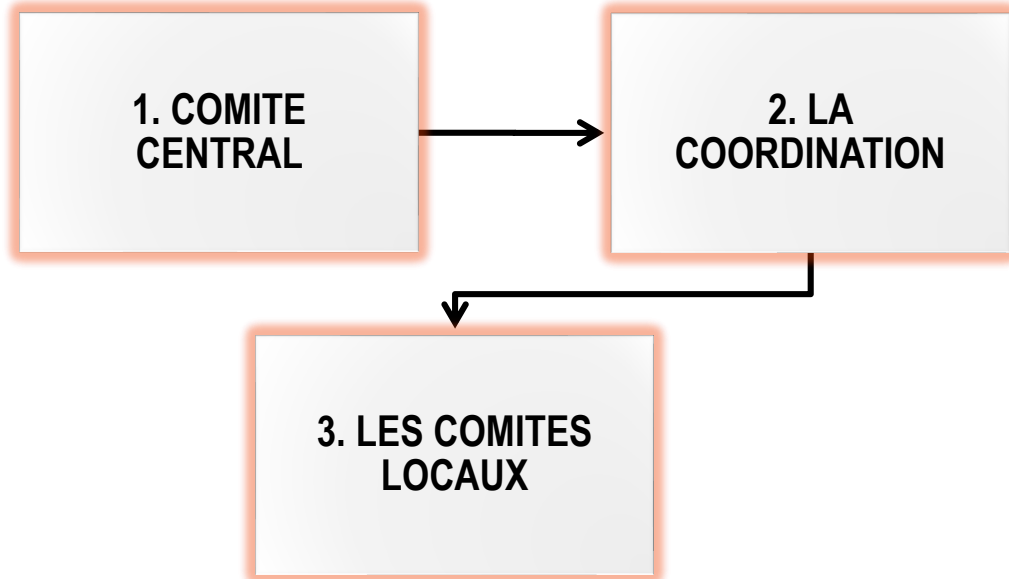
Dans tous les établissements ou entreprises occupant habituellement plus de 50 salariés, l'employeur doit créer un Comité de Santé et Sécurité au Travail selon l'article 2 du décret N°2020-955 du 09/12/2020, portant attributions composition et fonctionnement du comité santé et sécurité au travail (CSST).

Toutefois dans les entreprises occupant moins de 50 travailleurs, un Comité de Santé et Sécurité au Travail peut être créé à la demande de l'employeur, des travailleurs, de l'Inspection du Travail et des lois sociales ou de la Caisse Nationale de Prévoyance Sociale, si la gravité et la fréquence des accidents du travail l'exigent, ou si des risques potentiels ont été identifiés.

C'est dans ce cadre que la CIE a installé 40 comités sur toute l'étendue du territoire ivoirien afin de mieux capter et traiter les questions de SST au profit de son effectif de plus de 4500 salariés. Ces comités concernent des structures de moins de 50 salariés tout comme des structures de plus de 50 salariés



I. ORGANISATION DU CSST A LA CIE



LE COMITE CENTRAL

Il a la même ossature que celle de la composition d'un comité SST ainsi que son fonctionnement. La différence se situe au niveau de la qualité des membres qui le compose. Il donne des instructions et orientations à la Coordination qui les relaie aux comités locaux.

LA COORDINATION

Elle est gérée et logée au sein de la Direction Administration des Ressources Humaines. Elle a pour mission comme son nom l'indique de coordonner toutes les activités des comités locaux. Elle est l'interface entre le comité central, les comités locaux et les partenaires sociaux.

LES COMITES LOCAUX

Au nombre de 40 installés dans les différentes directions de la CIE à Abidjan et à l'intérieur du pays, ils contribuent à la protection de la santé et de la sécurité de tout le personnel de l'entreprise ainsi qu'à l'amélioration des conditions de travail.

Cette organisation s'appuie sur l'expertise des différentes structures de la CIE



II. ORGANISATION DU COMITE LOCAL

3-1 PRESENTATION DE LA DIRECTION REGIONAL LITTORAL OUEST

Autrefois intégrée à La Direction Régionale du Sud-Ouest (DRSO) comme DRSO-déléguée, la Direction Régionale du Littoral Ouest (DRLO) fait partie depuis le 1^{er} mars 2015 des quatorze (14) Directions Régionales que compte la Compagnie Ivoirienne d'Electricité (CIE). Située à San Pedro, plus précisément à la Zone industrielle, elle a su se démarquer de par ses performances qui lui ont prévalue d'être érigée en DIRECTION REGIONALE

La DRLO, dirigée par Monsieur N'GOUAN ADOU SIMON, en qualité de DIRECTEUR REGIONAL couvre en plus de San Pedro

les villes de :

- SASSANDRA 262
- TABOU 263
- FRESCO 264
- GRAND BEREBY 265

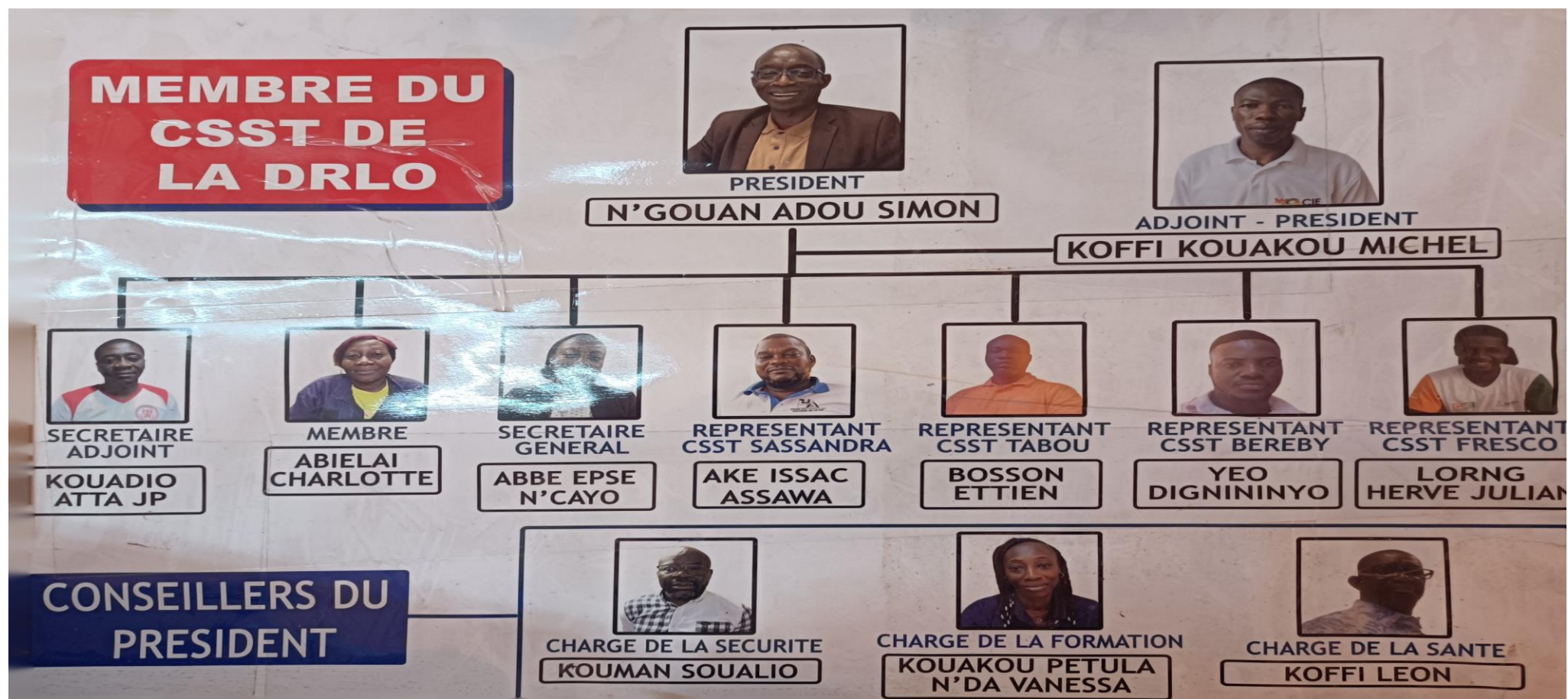
La DRLO compte 94 agents présents sur son site.

Le CSST a été installé le 31/01/2019



II. ORGANISATION DU COMITE LOCAL

3-2 CSST DE LA DIRECTION REGIONAL LITTORAL OUEST



III. ACTIONS MAJEURES REALISEES PAR LE CSST

- ❖ La réalisation des Visites systématiques Annuelles (VSA) à 100%
- ❖ La sensibilisation des agents sur les maladies telles que:
- ❖ Le diabète, les pieds d'athlète, l'hypertension artérielle, le paludisme, la fièvre typhoïde, le cancer de l'utérus, la gestion du stress professionnel, le cancer de la prostate, etc.
- ❖ 04 réalisations des visites des lieux de travail après les 04 réunions du CSST
- ❖ Organisation d'une journée de don de sang
- ❖ Formation des agents aux premiers gestes de secours



. QUELQUES IMAGES DES ACTIONS DU CSST



Visite des agents Sur terrain



Sensibilisation des agents de CIE



Opération de don de sang



VI. DIFFICULTES RENCONTREES

- Lenteur dans les traitements des recommandations issues des VLT
- Difficulté de déclarer systématiquement les presque'accidents
- Démotivation des certains membres du CSST

;



V. PROPOSITIONS DE SOLUTIONS

- Mettre en priorité les traitements des recommandations issues des VLT
- Créer une émulation pour les déclarations des presque'accidents
- Accorder des primes aux membres des CSST

;



. CONCLUSION

Nous nous sommes inscrits dans une dynamique d'amélioration continue, malgré quelques difficultés.

Nous nous appuyons sur l'implication et la participation des travailleurs pour l'atteinte des objectifs.

L'engagement de la Direction Générale, nous permet de déployer aisément nos plans d'actions pour améliorer les différents indicateurs SST.





Merci.



Une société du Groupe  eranove

1 Avenue Christiani Treichville / +225 21 23 33 00

