

22^{ème} journée mondiale de sécurité et santé au travail

Stratégie de résilience face aux impacts
des changements climatiques: quelle
approche en entreprise?

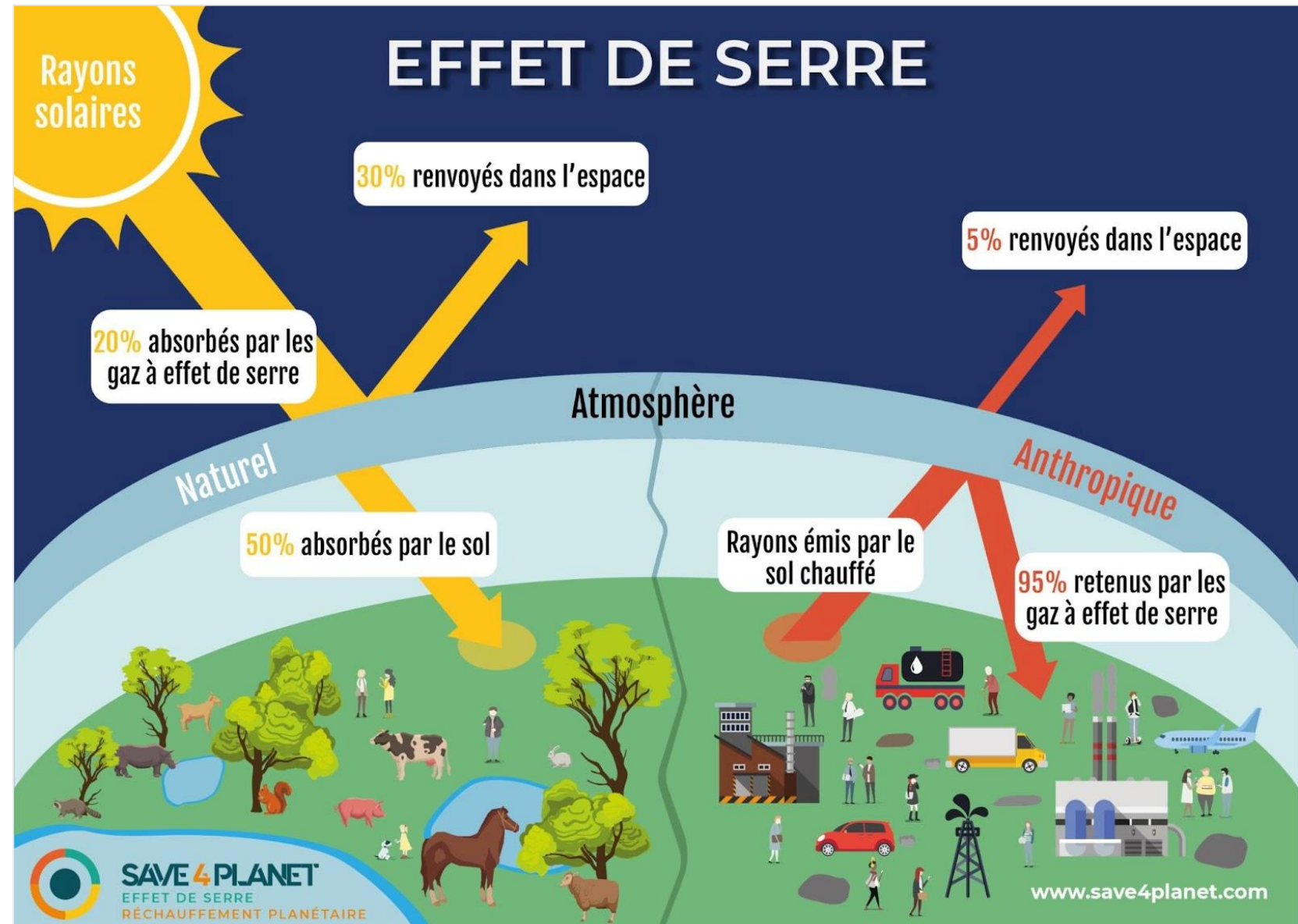
Plan de présentation

- Les changements climatiques: qu'est-ce que c'est?
- Le Port Autonome de San Pedro: missions et activités
- Impacts des changements climatiques sur les activités portuaires et sur la SST
- Réponses du PASP face aux changements climatiques
- Difficultés de mise en œuvre de la stratégie du PASP face aux changements climatiques

- Les changements climatiques: qu'est-ce que c'est?
- Le Port Autonome de San Pedro: missions et activités
- Impacts des changements climatiques sur les activités portuaires et sur la SST
- Réponses du PASP face aux changements climatiques
- Difficultés de mise en œuvre de la stratégie du PASP face aux changements climatiques

On appelle changement climatique, **les modifications du climat accompagnées d'une augmentation générale des températures moyennes à un niveau mondial**. Ces modifications sont dues à l'augmentation de la concentration des gaz à effet de serre présents dans l'atmosphère

- Les changements climatiques: qu'est-ce que c'est?
- Le Port Autonome de San Pedro: missions et activités
- Impacts des changements climatiques sur les activités portuaires et sur la SST
- Réponses du PASP face aux changements climatiques
- Difficultés de mise en œuvre de la stratégie du PASP face aux changements climatiques



- Les changements climatiques: qu'est-ce que c'est?
- Le Port Autonome de San Pedro: missions et activités
- Impacts des changements climatiques sur les activités portuaires et sur la SST
- Réponses du PASP face aux changements climatiques
- Difficultés de mise en œuvre de la stratégie du PASP face aux changements climatiques



Sécheresses, désertification



Inondations



Typhons, cyclones, ouragans



Montée du niveau de la mer et érosion côtière

- Les changements climatiques: qu'est-ce que c'est?
- Le Port Autonome de San Pedro: missions et activités
- Impacts des changements climatiques sur les activités portuaires et sur la SST
- Réponses du PASP face aux changements climatiques
- Difficultés de mise en œuvre de la stratégie du PASP face aux changements climatiques



Maladies, épidémies et pandémies



Migrations, pressions foncières et hydriques, conflits violents

- Les changements climatiques: qu'est-ce que c'est?
- Le Port Autonome de San Pedro: vocation et missions
- Impacts des changements climatiques sur les activités portuaires et sur la SST
- Réponses du PASP face aux changements climatiques
- Difficultés de mise en œuvre de la stratégie du PASP face aux changements climatiques

PASP: Vocations

- Réduire les disparités régionales en créant un pôle de développement au Sud-Ouest de la Côte d'Ivoire,
- Servir de port de transit pour les pays limitrophes sans littoral (Mali, Guinée forestière, Est libérien)

Missions/Activité

- Le Port Autonome de San Pedro a la charge de l'ensemble des fonctions portuaires y compris les opérations d'exploitation, de services aux navires, d'entretien, du renouvellement et de l'extension des infrastructures portuaires à San Pedro.
Cependant, la plupart des opérations d'exploitation et les fonctions de pilotage et de remorquage des navires sont assurées par le secteur privé

- Les changements climatiques: qu'est-ce que c'est?
- **Le Port Autonome de San Pedro: vocation et missions**
- Impacts des changements climatiques sur les activités portuaires et sur la SST
- Réponses du PASP face aux changements climatiques
- Difficultés de mise en œuvre de la stratégie du PASP face aux changements climatiques



Opérations portuaires



Domaine portuaire



Capitainerie

- Les changements climatiques: qu'est-ce que c'est?
- Le Port Autonome de San Pedro: vocation et missions
- Impacts des changements climatiques sur les activités portuaires et sur la SST
- Réponses du PASP face aux changements climatiques
- Difficultés de mise en œuvre de la stratégie du PASP face aux changements climatiques

Érosion côtière et conséquences



Conséquences:

- Économie
- **Accidents de travail et MP**
- Migrations
- Conflits

- Les changements climatiques: qu'est-ce que c'est?
- Le Port Autonome de San Pedro: vocation et missions
- Impacts des changements climatiques sur les activités portuaires et sur la SST
- Réponses du PASP face aux changements climatiques
- Difficultés de mise en œuvre de la stratégie du PASP face aux changements climatiques

Inondation et conséquences



Conséquences:

- Économie
- **Noyades**
- **Électrisation**
- **Électrocution**

- Les changements climatiques: qu'est-ce que c'est?
- Le Port Autonome de San Pedro: vocation et missions
- Impacts des changements climatiques sur les activités portuaires et sur la SST
- Réponses du PASP face aux changements climatiques
- Difficultés de mise en œuvre de la stratégie du PASP face aux changements climatiques

- Système de management QSE certifié depuis 2015 imposant entre autres la réalisation d'une EIES systématique avant la réalisation d'un projet sur le domaine portuaire;
- Engagement en matière de RSE: domaine de la santé, de l'éducation, de la foresterie notamment
- Engagement en matière d'économie circulaire
- Engagement en matière de transition énergétique
- Mise à part de 150 ha pour la biodiversité
- Convention avec des institutions de formation sur la thématique de la durabilité
- Évaluation environnementale et sociale stratégique en cours

- Les changements climatiques: qu'est-ce que c'est?
- Le Port Autonome de San Pedro: vocation et missions
- Impacts des changements climatiques sur les activités portuaires et sur la SST
- Réponses du PASP face aux changements climatiques
- Difficultés de mise en œuvre de la stratégie du PASP face aux changements climatiques

- **Prise de conscience insuffisante des parties prenantes**
- **Résistance au changement des parties prenantes**
- **Insuffisance des ressources financières**

Conclusion

- Le changement climatique est une réalité et menace l'humanité
- Chacun doit en prendre conscience
- Chacun doit agir au niveau qui est le sien
- La tendance peut être inversée si chacun s'y met
- Si rien n'est fait, il est à craindre que les phénomènes extrêmes, menaçant l'existence humaine vont se multiplier et se durcir
- Il est temps d'agir...maintenant!!!