

28^{ème} JOURNÉE AFRICAINE DE PREVENTION DES RISQUES PROFESSIONNELS.

**Santé et Sécurité au Travail (SST) dans les secteurs
d'activité à fort potentiel de risque : défis et stratégies
d'intervention.**



Sécurité au Travail - Résumé exécutif

- **Présentation de l'entreprise**
- **Notre Statistique des incidents**
- **Sécurité au Travail**
- **Notre Principe de Sécurité au Travail**
- **Notre Politique Santé et Sécurité**
- **Notre stratégies & Engagement**
- **Notre RSE**



Notre Histoire

Nous sommes un producteur d'or nouveau sur le marché Ivoirien depuis 2023 avec 1 an quelques mois d'existence en tant qu'explorateur, développeur et exploitant de mine d'or appelé Société Minière de Lobo - Tietto Minerals en Côte D'Ivoire est cotée à l'Australian Securities Exchange (ASX)



Notre histoire

L'exploitation minière a commencé à TIEBAYA, située à 50 km de Daloa entre Grebeu et Zoukougbeu



2020

La construction a commencé en décembre 2021



2021

Achèvement de la construction, mise en service et début du traitement du Minerais en décembre 2022



Decembre 2022

L'exploitation minière d'Abujar a commencé en janvier 2023 et est situé à 50 km de Daloa et a fait sa première coulée en Janvier 2023



Janvier 2023



Notre Mission et Notre Vision.

Tietto Minerals s'engage à devenir une entreprise qui vise l'excellence en mettant l'accent sur les personnes et un haut niveau de responsabilité sociale. L'entreprise cherche à réaliser cette vision à travers trois principes directeurs ;

- ✓ Construire une organisation moderne et structurée axée sur le développement, l'efficacité et la satisfaction de toutes les parties prenantes.
- ✓ Mettre l'humain au cœur de ses priorités.
- ✓ Bâtir une entreprise socialement responsable qui promeut la diversité, le développement durable des travailleurs, des partenaires et des communautés environnantes.

Nos valeurs

Chez **Tietto Minerals**, nous croyons en la construction d'une organisation qui reflète les valeurs suivantes :

Intégrité – Incarner l'honnêteté, la confiance, l'équité et la transparence.

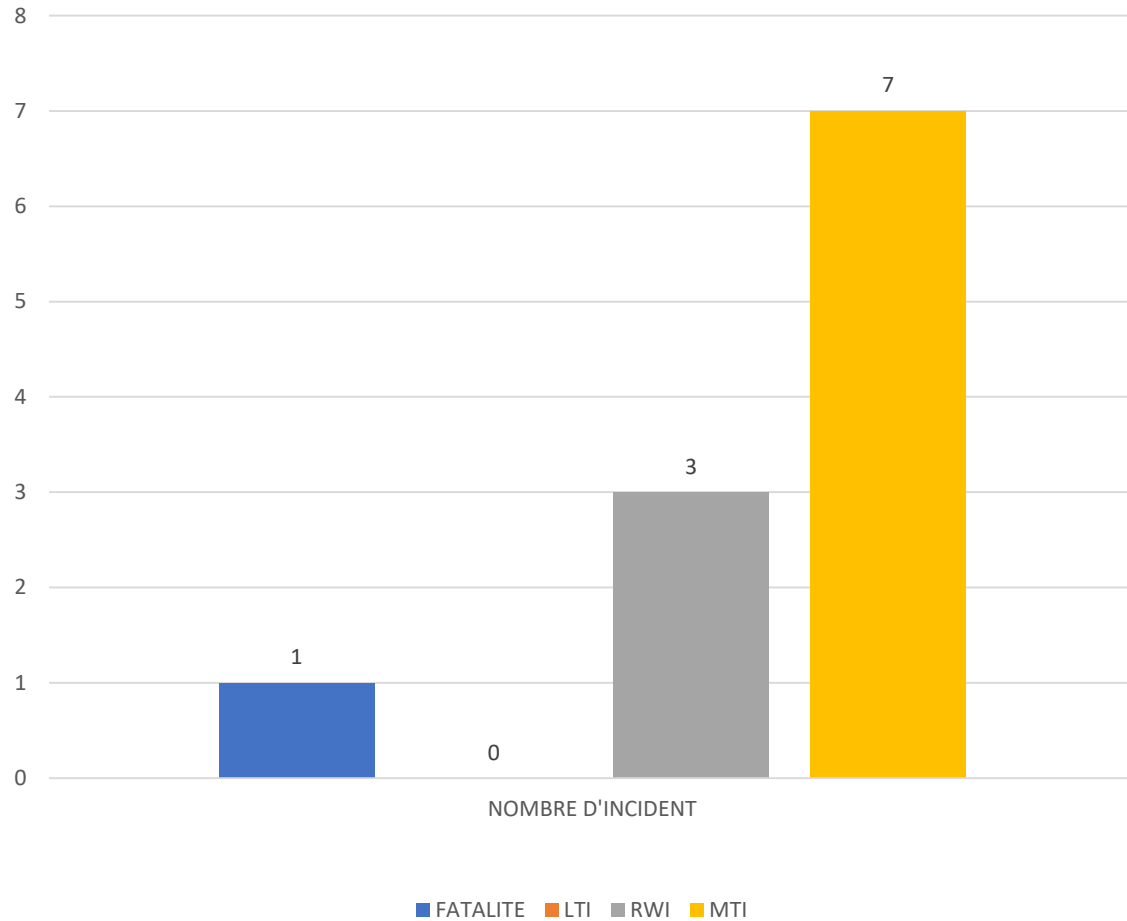
Diversité – Promouvoir la diversité et rejeter la discrimination. Accepter les différences. Respect d'autrui.

Travail d'équipe – Collaboration et partenariat dans un objectif commun.

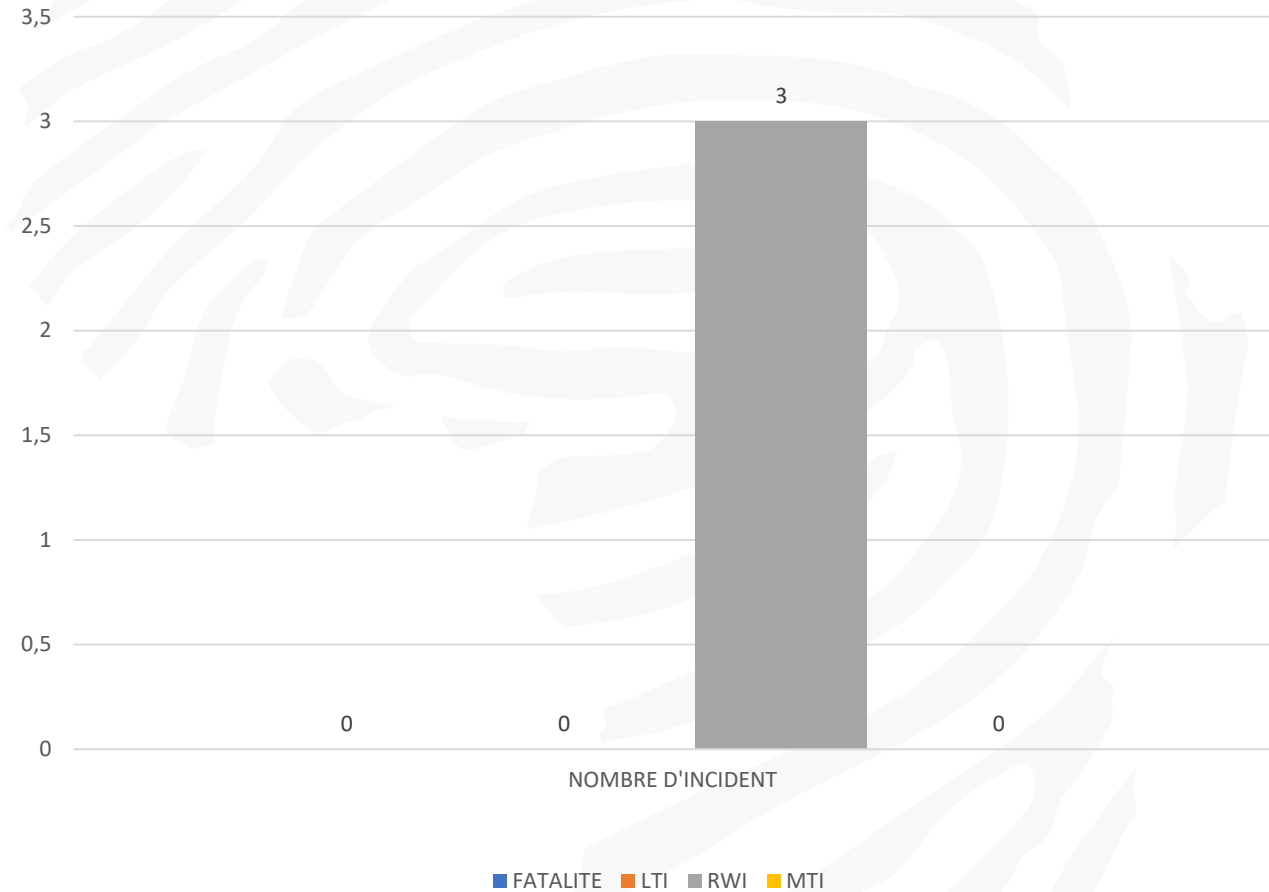
Excellence – S'efforcer d'atteindre le plus haut niveau de professionnalisme et d'efficacité.

Sécurité – Prendre soin de la vie et du bien-être de tous avant tout.

STATISTIQUES 2023



STATISTIQUES 2024

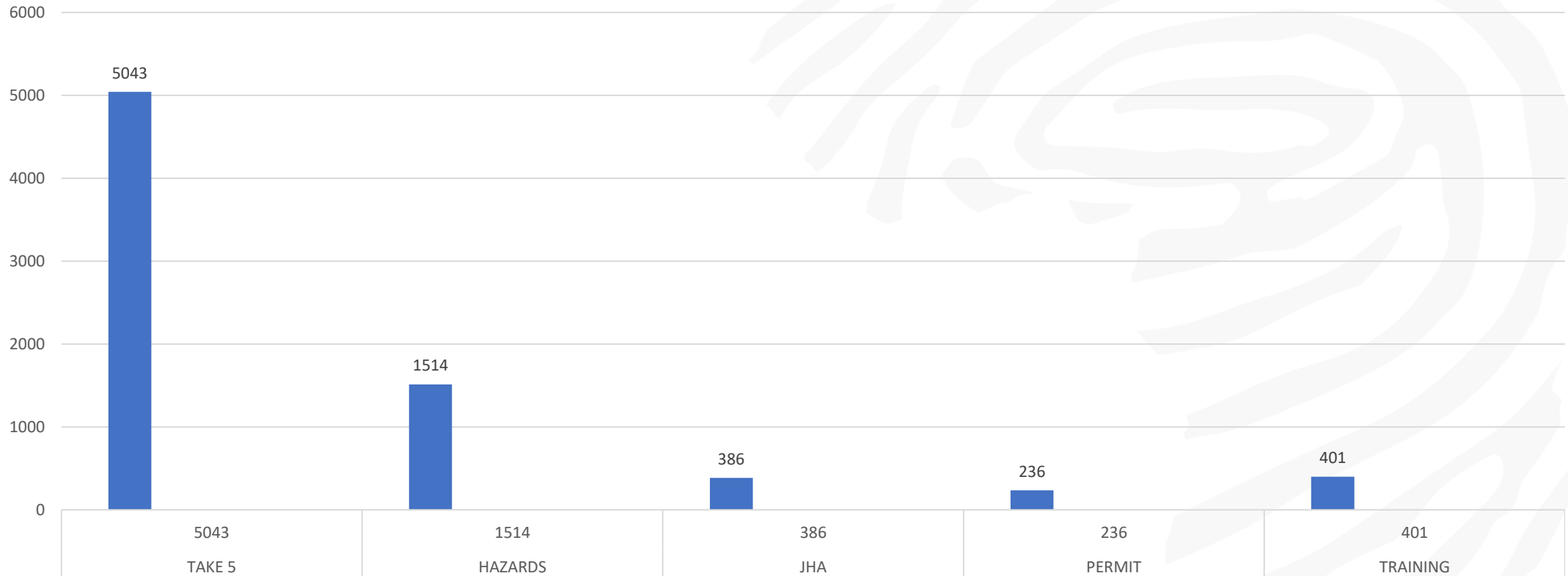


Leading indicators 2024

	TAKE 5	HAZARDS	JHA	PERMIT	TRAINING
2024	5043	1514	386	236	401

Q1

Leading indicators 2024



Nos Politiques en matière de la Santé Sécurité au Travail

SML Tietto Minerals SA reconnaît que l'excellence dans la gestion de la santé et de la sécurité au travail selon la norme ISO 45001 :2018 fait partie intégrante de son activité pour favoriser une culture et des performances solides en matière de santé et de sécurité au travail.

Nous nous engageons à atteindre une norme de classe mondiale en matière de gestion de la santé et de la sécurité au travail par le biais du leadership, de la planification, du développement et de la mise en œuvre des normes d'exploitation, des systèmes de déclaration des incidents, de la gestion des performances, de l'évaluation et de l'audit des résultats, et enfin de la mise en œuvre de l'amélioration continue des systèmes de gestion.

- 1- Policy
- 2- Legal & Other Regulations
- 3- Hazards Identification & Risk Management
- 4- Objectives , Targets & Improvement Plan
- 5- Organizational Resources, accountabilities & Responsibilities
- 6- Training ,Competencies & Awareness
- 7- Supplier & Contractor Management
- 8- Document, Data & Record Management
- 9- Communication & Consultation
- 10- Operational Control
- 11- Management of Change
- 12- Emergency Management
- 13- Monitoring & Measuring
- 14- Incident Management
- 16- Performance Assessment & Management
- 17-Management Review

Notre Politique de Sécurité au Travail

Grâce à un processus d'évaluation des risques, SML –Tietto Minerals a identifié les risques élevés liés à ses activités. Ces risques comprennent, sans s'y limiter, les éléments suivants :

Urgences et Menaces;

Énergie stockée;

Travail en hauteur;

Installations fixes et mobiles;

Produits chimiques dangereux et marchandises dangereuses ;

Contrôle du sol ;

Gestion des résidus et Expositions professionnelles.

Tous les départements a SML Tietto s'engagent à développer des directives et des objectifs stratégiques afin de réduire continuellement ces risques à un niveau tolérable.

EN COURS DE REVISION

LES POLITIQUES EN GÉNÉRALE.

- Politique en matière de santé, de sécurité et d'environnement
- Politique sur l'alcool et les drogues
- Politique d'engagement en matière de responsabilité sociétale des entreprises (Politique de développement durable)
- Politique en matière de contenu local
- Politique de recrutement
- Politique de sécurité de l'entreprise
- Principes de sécurité et de droits de l'homme (VPSHR)
- Politique de lutte contre la corruption (ABC)
- Politique en matière d'enlèvement, de rançon et d'extorsion (KRE)
- Politique d'entreprise et de gouvernance
- Politique de diversité
- Politique en matière de harcèlement sexuel

Sécurité au Travail

- La Sécurité au Travail est une démarche pluridisciplinaire qui vise à supprimer ou à réduire les risques d'accidents susceptibles de se produire lors de l'exercice d'une activité professionnelle.
- SML suit et mesure sa performance en matière de sécurité. Les renseignements recueillis nous permettent de fixer des références, établir des objectifs et de mieux cibler les éléments qui requièrent notre attention.



Notre Principe de Sécurité au Travail

Chez Tietto Minerals, pour tout travail qui doit être entrepris, il est obligatoire de passer par l'un ou plusieurs de ces documents pour avoir la validation avant de commencer le travail; une manière de contrôler nos risques

Formation



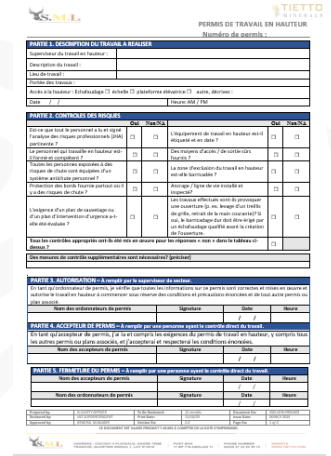
Carnet de Hazards ID



Carnet de Take 5



Permis de Travail



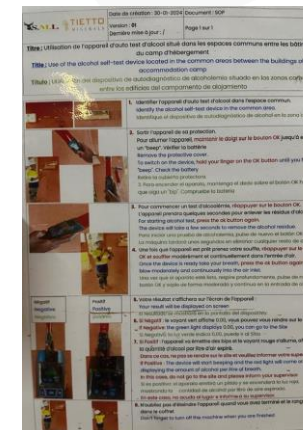
Isolation (LOTOTO)



JHA

Quel est le travail?		Date
Le JHA doit être préparé par une équipe composée de:	Un chef d'équipe	Nom(s):
	Au moins 1 personne ayant une expérience directe dans la tâche	Nom(s):
	Au moins 3 personnes au total:	Nom(s):
(Peut aussi être le chef d'équipe)		
(Tout personnel supplémentaire impliqué dans la préparation du JHA)		
Revue des documents : Lister tous les documents utiles à ce JHA		
	Oui	N/A Liste:
Y a-t-il des rapports d'incident ou des évaluations des risques utiles, existants		
Y a-t-il des dessins, schémas, plans, spécifications du fabricant et des manuels utiles		
Y a-t-il des Pratiques de travail relatives à SSEC SML ou documents de support		
Y a-t-il d'autres JHAs existants et utiles		
PREPARED BY: HSE Manager	TO BE REVIEWED: 24 months	DOCUMENT NO: SML_OHS_JRM_005
REVIEWED BY: HSE Manager	PRINT DATE: 18/04/24	ISSUE DATE: January 2024
APPROVED BY: HSE Manager	VERSION NO: 2.0	PAGE NO: 1 OF 6

SOP test d'alcool



SML Tietto Minerals s'est promis d'établir des conditions de travail "sains et sûrs", où tous les employés, contractants et visiteurs se comportent d'une manière "saine et sûre", en démontrant que

ZÉRO DOMMAGE EST POSSIBLE

Excellence opérationnelle

Nous nous efforçons d'atteindre et de maintenir une « culture zéro blessure » grâce à une vision et des objectifs communs. Nous acceptons la responsabilité individuelle pour répondre aux attentes convenues de Tietto Minerals.



Équipe et Leadership

Nous utiliserons notre structure d'équipe pour nous assurer que les ressources sont allouées de manière à offrir une valeur maximale à l'entreprise.

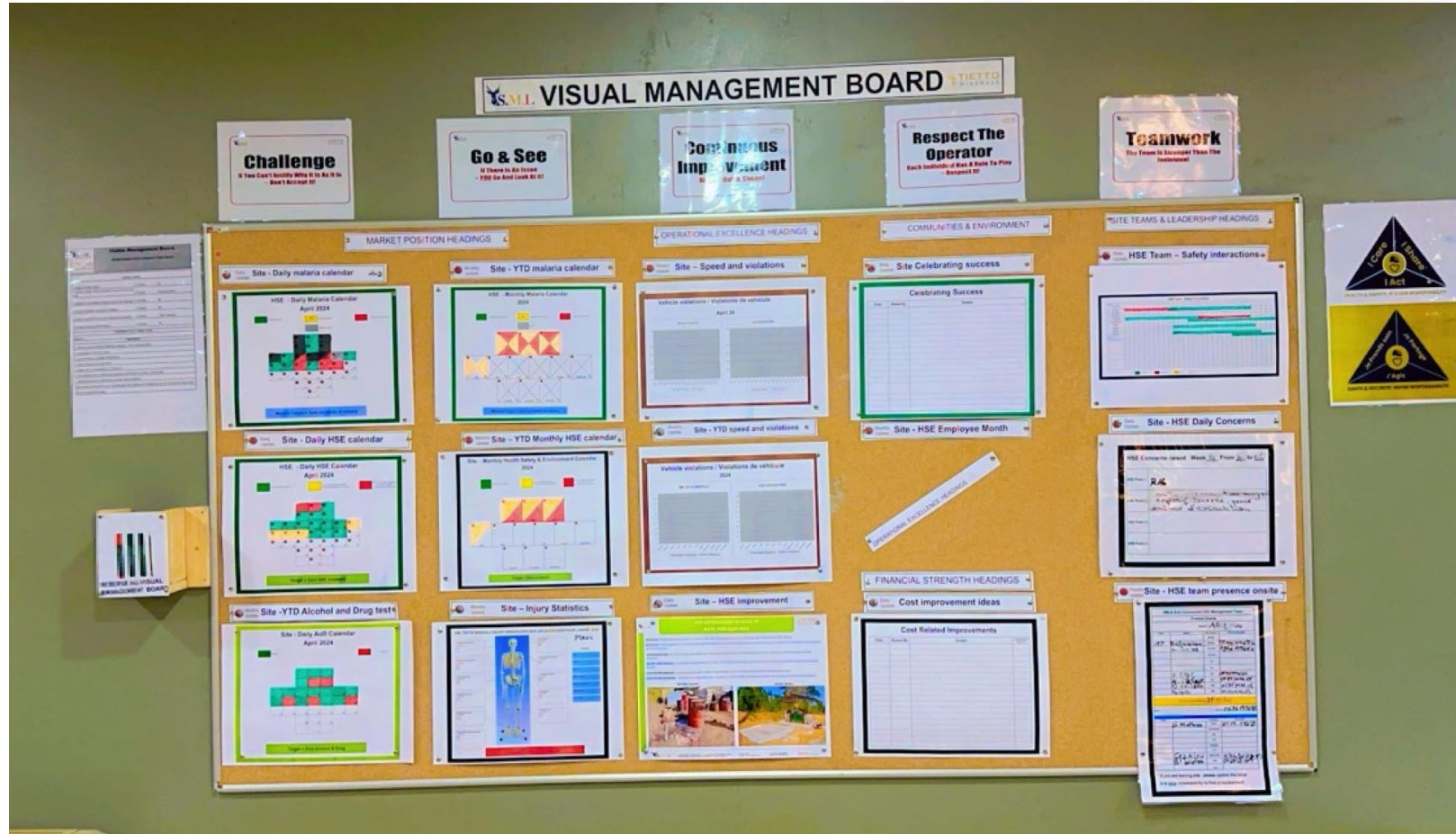
Nous travaillons ensemble pour constituer une équipe professionnelle et respectée qui comprend et soutient les besoins changeants de l'entreprise.

Nous faisons preuve d'un leadership visible et ressenti par l'application cohérente des normes établies au travail et à la maison.



Amélioration Continue.

Nous nous efforçons de mettre en œuvre des actions qui améliorent continuellement l'entreprise et vérifient son efficacité.



Communication.

Nous nous engageons dans des communications claires, ouvertes et transparentes.



Célébrez le Succès.

Nous célébrons nos réussites et saisissons toutes les occasions de fournir des commentaires positifs et constructifs aux autres membres de l'équipe, tout en faisant preuve d'un respect mutuel les uns envers les autres.

- Prix Employé du Mois.



Les difficultés de la mise en oeuvre de la stratégie.

- **L'entreprise est nouvelle et sa stratégie est différente de celle des autres entreprises, car nous avons 65% de nouveaux employés qui n'ont jamais travaillé dans la mine auparavant et c'est la première expérience.**

Les perspectives d'amélioration et les résultats obtenu.

Formation Continue travailleurs



Toolbox



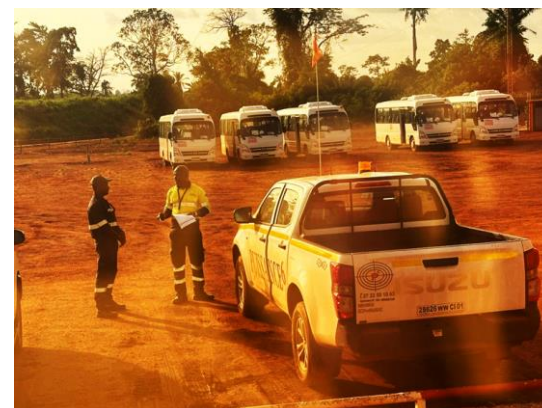
SURVEILLANCE DU BLAST



Prix du Casque d'Or
Employé du Mois



GO -LINE



CONDUITE DÉFENSIVE

Programme CSR pour la communauté impactée.



QUESTIONS ?



9

END

THANK YOU – MERCI

