



## 22<sup>ème</sup> journée mondiale de la Santé et Sécurité au travail « Impact du changement climatique sur la SST au travail »

Kenza LAAOUINA – HSE Country Head  
LafargeHolcim Côte d'Ivoire – 24/04/2024



# Agenda



- I. QUI SOMMES-NOUS?
- II. NOS PROJETS DE REFERENCE AU COURS DE CES 70 ANS
- III. NOTRE STRATEGIE : 2025 GREEN STRATEGY
- IV. EXAMPLES CONCRETS D' ACTIONS POUR LIMITER L'IMPACT DU CHANGEMENT CLIMATIQUE SUR LA SST



# LafargeHolcim Côte d'Ivoire, un entreprise Ivoirienne



1952: SOCIMAT

2016: LAFARGEHOLCIM  
CÔTE D'IVOIRE



1

Site industriel



4

Bureaux  
régionaux



400

Collaborateurs  
et sous-traitants



200

Points de vente  
Binastore



57 MILLIARDS FCFA

de chiffre d'affaires



2.5 MILLIONS

tonnes de capacité  
de production

# Au savoir faire International du groupe Suisse Holcim



...AU SAVOIR-FAIRE

# INTERNATIONAL



**80**

PAYS



**2300**

OPÉRATIONS



**26,9**

MILLIARDS CHF NET



**90.000**

EMPLOYÉS



**COTÉ**

SUR LE SWISS STOCK  
EXCHANGE ET EURONEXT



# Notre dispositif industriel

- Surface réduite, 34 000 m<sup>2</sup> (4 terrains de Football)
- 3 broyeurs en fonctionnement
- 3 ensacheuses
- 1 Palettiseur
- 2 500 000 Tonnes /an de capacité de production
- Un silo de stockage de clinker de 70.000 Tonnes de capacité
- 2 gammes de produits pour 8 produits disponibles



Gamme Sac



Gamme Vrac



# Nos projets de références



## Le ciment Bélier a construit l'histoire de la Côte d'Ivoire :

- Cathédrale Saint Paul (Plateau)
- Basilique Notre Dame de la Paix (Yamoussoukro)
- Fondation Félix Houphouët Boigny (Yamoussoukro)
- Ecole Nationale Supérieure des Travaux Publics (Yamoussoukro)
- Centre Hospitalier Universitaire (Yopougon)



## Le ciment Bélier a soutenu le rebond post crise électorale :

- Le Pont Henri Konan Bédié et ses échangeurs (Riviera-Marcory)
- L'échangeur de l'amitié Ivoir-Japonaise (Marcory)
- Le Stade Olympique (Ebimpé)
- Le Stade Olympique (Yamoussoukro)
- La Côtière (Guitry- Divo -Gagnoa)



# Et nous sommes fiers de jouer un rôle majeur dans l'essor actuel de la Côte d'Ivoire



- Le 4ème pont et ses échangeurs (Yopougon-Plateau)
- La Mosquée Mohammed VI – projet de de 25000 m<sup>2</sup> (Marcory)
- Le Quai céréalier du Port Autonome d'Abidjan
- L'autoroute du Nord (portion Bouaké-Ferké)
- L'Hôtel Movenpick, d'une capacité de 160 chambres (Plateau)
- Des Stations de traitement d'eau dans 12 villes du pays.



# Holcim 2025 Green Strategy : Accelerating Green Growth

## LafargeHolcim Côte d'Ivoire pleinement engagée dans la stratégie groupe



Alternative Raw  
Material : Pouzzolane Impactant directement le facteur C/K avec une baisse direct sur les émissions CO2



Low Carbon materials :  
2 gammes de produits en CI Ecopact et EcoPlanet  
100% d'efficacité avec 30% moins de CO2  
« Duracim » &  
« Classique »



Circular Construction

Making Building Sustainable



"With our "Strategy 2025 - Accelerating Green Growth" we are becoming the global leader in innovative and sustainable building solutions. From delivering record performance to decarbonizing building across its lifecycle, we are building progress for people and the planet." - Chairman & CEO Jan Jenisch



# La santé, Sécurité et environnement au cœur de notre engagement en développement durable



*Holcim impose des normes élevées en matière de santé, de sécurité et d'environnement (HSE). Notre objectif est de mener nos activités sans nuire aux personnes tout en minimisant notre empreinte environnementale. Nous intégrons les processus HSE dans nos systèmes de gestion pour positionner notre entreprise sur la voie du succès*

## HSE Operating Model





## Actions concrètes pour la réduction des accidents sur la route et protection des usagers de cette dernière



91 Navires déchargés



1.736.382 tonnes



54200 voyages évités



28,2 M Euro





# Critical control program

## Programme de prévention contre la pollution de l'air



### Mesures poussières

Location	Location Description	Dust Value	Light	Dark/Blue	Hum	Relative Climate	Comply	Comply	PM10	PM2.5	Standard	Not Scale	Measure	Not Scale	Measure
Building	Building 07	Yes	No	Yes	No	No	100	100	100	100	100	100	100	100	100
Overhead	Overhead 01	Yes	No	No	No	No	100	100	100	100	100	100	100	100	100
Accessories	Accessories 01	Yes	No	No	No	No	100	100	100	100	100	100	100	100	100
Overhead	Overhead 02	Yes	No	No	No	No	100	100	100	100	100	100	100	100	100
Accessories	Accessories 02	Yes	No	No	No	No	100	100	100	100	100	100	100	100	100
Accessories	Accessories 03	Yes	No	No	No	No	100	100	100	100	100	100	100	100	100
Accessories	Accessories 04	Yes	No	No	No	No	100	100	100	100	100	100	100	100	100
Accessories	Accessories 05	Yes	No	No	No	No	100	100	100	100	100	100	100	100	100
Accessories	Accessories 06	Yes	No	No	No	No	100	100	100	100	100	100	100	100	100
Accessories	Accessories 07	Yes	No	No	No	No	100	100	100	100	100	100	100	100	100
Accessories	Accessories 08	Yes	No	No	No	No	100	100	100	100	100	100	100	100	100
Accessories	Accessories 09	Yes	No	No	No	No	100	100	100	100	100	100	100	100	100
Accessories	Accessories 10	Yes	No	No	No	No	100	100	100	100	100	100	100	100	100
Accessories	Accessories 11	Yes	No	No	No	No	100	100	100	100	100	100	100	100	100
Accessories	Accessories 12	Yes	No	No	No	No	100	100	100	100	100	100	100	100	100
Accessories	Accessories 13	Yes	No	No	No	No	100	100	100	100	100	100	100	100	100
Accessories	Accessories 14	Yes	No	No	No	No	100	100	100	100	100	100	100	100	100
Accessories	Accessories 15	Yes	No	No	No	No	100	100	100	100	100	100	100	100	100
Accessories	Accessories 16	Yes	No	No	No	No	100	100	100	100	100	100	100	100	100
Accessories	Accessories 17	Yes	No	No	No	No	100	100	100	100	100	100	100	100	100
Accessories	Accessories 18	Yes	No	No	No	No	100	100	100	100	100	100	100	100	100
Accessories	Accessories 19	Yes	No	No	No	No	100	100	100	100	100	100	100	100	100
Accessories	Accessories 20	Yes	No	No	No	No	100	100	100	100	100	100	100	100	100

### Suivi maintenance des filtres et leurs efficacité

Filter	Location	Filter Type	Filter Status	Filter Efficiency	Filter Maintenance	Filter Replacement	Filter Inspection	Filter Cleaning	Filter Disposal
Filter 01	Location 01	Filter Type 01	Filter Status 01	Filter Efficiency 01	Filter Maintenance 01	Filter Replacement 01	Filter Inspection 01	Filter Cleaning 01	Filter Disposal 01
Filter 02	Location 02	Filter Type 02	Filter Status 02	Filter Efficiency 02	Filter Maintenance 02	Filter Replacement 02	Filter Inspection 02	Filter Cleaning 02	Filter Disposal 02
Filter 03	Location 03	Filter Type 03	Filter Status 03	Filter Efficiency 03	Filter Maintenance 03	Filter Replacement 03	Filter Inspection 03	Filter Cleaning 03	Filter Disposal 03
Filter 04	Location 04	Filter Type 04	Filter Status 04	Filter Efficiency 04	Filter Maintenance 04	Filter Replacement 04	Filter Inspection 04	Filter Cleaning 04	Filter Disposal 04
Filter 05	Location 05	Filter Type 05	Filter Status 05	Filter Efficiency 05	Filter Maintenance 05	Filter Replacement 05	Filter Inspection 05	Filter Cleaning 05	Filter Disposal 05
Filter 06	Location 06	Filter Type 06	Filter Status 06	Filter Efficiency 06	Filter Maintenance 06	Filter Replacement 06	Filter Inspection 06	Filter Cleaning 06	Filter Disposal 06
Filter 07	Location 07	Filter Type 07	Filter Status 07	Filter Efficiency 07	Filter Maintenance 07	Filter Replacement 07	Filter Inspection 07	Filter Cleaning 07	Filter Disposal 07
Filter 08	Location 08	Filter Type 08	Filter Status 08	Filter Efficiency 08	Filter Maintenance 08	Filter Replacement 08	Filter Inspection 08	Filter Cleaning 08	Filter Disposal 08
Filter 09	Location 09	Filter Type 09	Filter Status 09	Filter Efficiency 09	Filter Maintenance 09	Filter Replacement 09	Filter Inspection 09	Filter Cleaning 09	Filter Disposal 09
Filter 10	Location 10	Filter Type 10	Filter Status 10	Filter Efficiency 10	Filter Maintenance 10	Filter Replacement 10	Filter Inspection 10	Filter Cleaning 10	Filter Disposal 10
Filter 11	Location 11	Filter Type 11	Filter Status 11	Filter Efficiency 11	Filter Maintenance 11	Filter Replacement 11	Filter Inspection 11	Filter Cleaning 11	Filter Disposal 11
Filter 12	Location 12	Filter Type 12	Filter Status 12	Filter Efficiency 12	Filter Maintenance 12	Filter Replacement 12	Filter Inspection 12	Filter Cleaning 12	Filter Disposal 12
Filter 13	Location 13	Filter Type 13	Filter Status 13	Filter Efficiency 13	Filter Maintenance 13	Filter Replacement 13	Filter Inspection 13	Filter Cleaning 13	Filter Disposal 13
Filter 14	Location 14	Filter Type 14	Filter Status 14	Filter Efficiency 14	Filter Maintenance 14	Filter Replacement 14	Filter Inspection 14	Filter Cleaning 14	Filter Disposal 14
Filter 15	Location 15	Filter Type 15	Filter Status 15	Filter Efficiency 15	Filter Maintenance 15	Filter Replacement 15	Filter Inspection 15	Filter Cleaning 15	Filter Disposal 15
Filter 16	Location 16	Filter Type 16	Filter Status 16	Filter Efficiency 16	Filter Maintenance 16	Filter Replacement 16	Filter Inspection 16	Filter Cleaning 16	Filter Disposal 16
Filter 17	Location 17	Filter Type 17	Filter Status 17	Filter Efficiency 17	Filter Maintenance 17	Filter Replacement 17	Filter Inspection 17	Filter Cleaning 17	Filter Disposal 17
Filter 18	Location 18	Filter Type 18	Filter Status 18	Filter Efficiency 18	Filter Maintenance 18	Filter Replacement 18	Filter Inspection 18	Filter Cleaning 18	Filter Disposal 18
Filter 19	Location 19	Filter Type 19	Filter Status 19	Filter Efficiency 19	Filter Maintenance 19	Filter Replacement 19	Filter Inspection 19	Filter Cleaning 19	Filter Disposal 19
Filter 20	Location 20	Filter Type 20	Filter Status 20	Filter Efficiency 20	Filter Maintenance 20	Filter Replacement 20	Filter Inspection 20	Filter Cleaning 20	Filter Disposal 20



- ✓ Formation et communication
- ✓ Mesures régulières d'exposition à la poussières environnementale aussi bien que Santé
- ✓ Suivi médicale de tous les employés : Bilan santé, radio pulmonaire, fit test
- ✓ EPIs spécifique fournis à tous les employés et adaptés aux tâches
- ✓ Programme de surveillance émanation poussières composé de :
  - Maintenance des filtres
  - Programme de nettoyage industriel
  - Acquisition de matériel : Balayeuse, Bobcat
  - ...

### Communication & Formation

**Implement a respiratory protection program**

Worker exposures are measured, wear correct PPE, and have medical surveillance

- ✓ Air monitoring system is implemented for
- ✓ Respiratory protection is used for

**Dust containment and improvement projects**

Dust sources are mapped, emissions are reduced through maintenance and improvement projects

- ✓ Air quality indicators are monitored
- ✓ Regular inspections are performed on all dust control equipment
- ✓ Sources of silica and potential cancer are inspected on the site regularly
- ✓ Identified dust sources are assigned responsibility for maintenance or improvement



# Workforce engagement : Rien n'est possible sans l'engagement de tous

## Nos programmes suscitent la fierté et le sentiment d'appartenance



### BOOTS ON THE GROUND

Notre cadre de présence sur le terrain pour engagement de tous

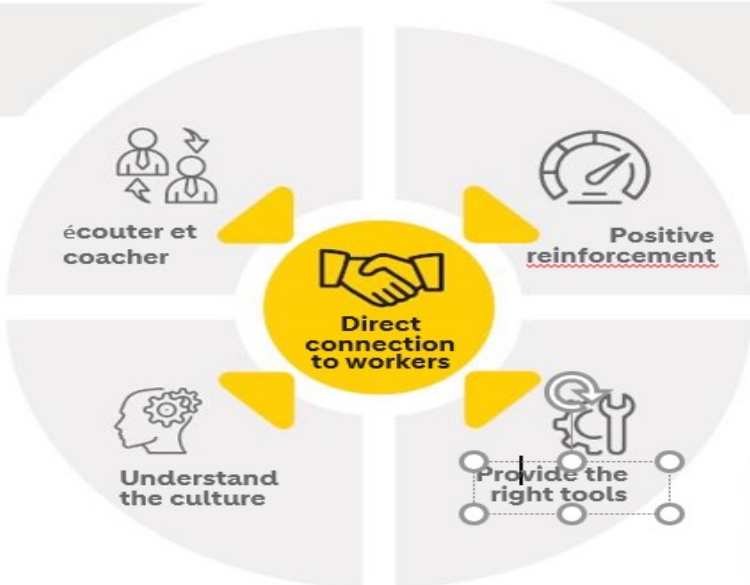


### ENQUETE PERCEPTION CULTURE

Enquête de perception annuelle pour définir des actions d'amélioration à au niveau du site et du pays



8 éléments évalués :



### RÉCOMPENSER ET RECONNAÎTRE PERFORMANCE



Reconnaître les plus performants et des contributions exceptionnelles pour inspirer et susciter des comportements positifs

### OUTILS DE COMMUNICATION



Message visuel clair : basé sur point de vue des travailleurs et axé sur ce qui empêche vraiment les blessures graves



# Workforce engagement : Leadership visible sur le terrain au quotidien



## Annual Campaign – Treasure hunt



THE HUNT SEASON IS OPEN



Countries engaged in the hunt

**ALL**

Participants around the globe

**6 652**

Teams competing to improve our sites

**1 718**

### Chasses aux trésors:

- De l'apprentissage théorique à l'apprentissage pratique
- Expérience utilisateur améliorée
- Ouvert à tous les collaborateurs, toutes lignes de produits

### Energy

Total findings	7 917
Potential impact identified*	56 663 t CO2 12 220 958 CHF
Actual impact (implemented)*	31 745 t CO2 6 943 991 CHF
Equivalent to 7070 cars removed from the road	

### Water

Total findings	13 851
Potential impact identified*	881 145 m <sup>3</sup>
Actual impact (implemented)*	630 292 m <sup>3</sup>
Equivalent to 252 olympic swimming pools	

### Critical Controls

Total findings	33 497
Potential impact identified*	
Injuries potentially prevented	5 406 Serious 2 909 Minor
Actual impact (implemented)*	
Injuries potentially prevented	4 708 Serious 2 348 Minor

\* non-validated findings: minor incidents not included in non-validated findings



# Annexe



# Indicateurs de performances de développement durable (2022)

## ENERGIE & CLIMAT



- **- 0.66%** de Facteur Clinker
- **- 6 kg CO2/t** d'Emission de CO2
- **-8% de Litres** de Consommation Gasoil

## PRODUCTION & ECONOMIE CIRCULAIRE



- **+ 17% de tonnes** de Ciments produits
- **+ 1000 tonnes** de Déchets valorisés
- **1000 tonnes** de ciments recyclés

## EAU



- **-17% m3** d'eau consommée
- **-25%** de L/t de ciment produit

## PERSONNES & COMMUNAUTES



- **00** Plaintes formelles reçues
- **+34%** de Bénéficiaires des initiatives sociales
- **111 430 670 F CFA:** initiatives sociales



- Nettoyage des caniveaux. ( **5 M CFA** )
- Rénovation de l'élévateur coté rail. ( **65 M CFA** )
- Grosse maintenance sur la balayeuse . ( **8 M CFA** )
- Remplacement moteur de l'aspirateur industriel. ( **5,5 M CFA** )
- Acquisition d'une bob cat équipée d'un système de balayage. ( **3 M CFA par mois** )
- Rénovation des filtres B6 ,B5 , B4 . ( **60 M CFA** )
- Remplacement du filtre de la pompe E8 ,et le rajout d'un sas sur la pompe ( **4,5 M CFA** ).
- Acquisition d'une machine automatique à remplir les big-bag ( **108 M CFA** )
- Acquisition d'une usine de Concassage à Bouaké (Projet en cours estimé à 1,3 Millions d'euros )



# Actions RSE



Visite des riverains à l'usine



Remise de kits de démarrage aux jeunes maçons



Consultation dentaire dans les écoles



Soutien aux centres de santé de Treichville



Planting de fleurs au collège moderne de la cité du Port



Construction d'une école primaire



**HOLCIM**