



Impact du changement climatique sur la sécurité et la santé au travail

KOFFI Guy Roger Yoboué

Enseignant-Chercheur

Université Alassane Ouattara

Sequences de la communication

Cette communication se déroulera en trois (03) séquences :

Séquence 1 : Le changement climatique: quoi, pourquoi et comment?;

Séquence 2 : Conséquences du changement climatique sur la santé et les conditions de travail

Séquence 3 : Les mécanismes d'adaptation des effets du changement climatique en milieu professionnel en Côte d'Ivoire

Note introductive

- **Le changement climatique est l'un des principaux défis environnementaux du 21ème siècle.**
- **Bien que l'Afrique soit responsable de moins de 4% des émissions mondiales annuelles de gaz à effet de serre (GES), c'est la région la plus sensible aux impacts dangereux du changement climatique (GIEC, 2021).**
- **L'interaction entre le changement climatique, la production et la hausse du prix des denrées alimentaires menace collectivement, l'agriculture, la sécurité alimentaire, les modes de vie urbains et les emplois.**

Note introductive

- **Les plus fortes augmentations prévues du nombre de personnes vivant dans la pauvreté en raison du changement climatique sont attendues en Afrique, principalement en raison de l'économie du continent fortement dépendante de l'agriculture (FAO, 2016).**
- **A l'instar de l'ensemble des pays du monde et du continent africain, la Côte d'Ivoire vit également les effets du changement climatique en dépit de ses efforts de lutte et de ses engagements internationaux.**
- **Les acteurs, qu'ils soient publics ou privés s'organisent pour développer des mesures d'adaptation et d'atténuation.**
- **Dans ce contexte de délitement, comment la sécurité et la santé dans l'environnement de travail sont-elles impactées ?**

Objectifs de la communication



A la fin de cette communication, les participants seront capables de :

- 1- Comprendre les concepts clés liés aux changements climatiques;
- 2- Analyser les conséquences du changement climatique sur la santé et les conditions de travail;
- 3- Evaluer les mécanismes d'adaptation des effets du changement climatique en milieu professionnel en Côte d'Ivoire;

Séquence 1 :

LE CHANGEMENT CLIMATIQUE: QUOI, POURQUOI ET COMMENT?

Concept de changement climatique

- **La Convention-Cadre des Nations Unies sur les Changements Climatiques (CCNUCC) définit en son article premier alinéa 2, les changements climatiques comme « des changements de climat qui sont attribués directement ou indirectement à une activité humaine altérant la composition de l'atmosphère mondiale et qui viennent s'ajouter à la variabilité naturelle du climat observée au cours de périodes comparables ».**
- **Selon le Groupe d'Experts Intergouvernemental sur l'évolution de Climat (GIEC): «Le changement climatique s'entend par toute évolution du climat dans le temps, qu'elle soit due à la variabilité naturelle ou aux activités humaines».**

Concept de changement climatique

- En somme, le changement climatique est une variation interannuelle des paramètres du climat. Il inclut le long terme et porte sur des éléments tels que la température, la pluviométrie, etc.



Causes des changements climatiques

- **Causes naturelles**, on peut citer les éruptions volcaniques, les courants océaniques, les changements orbitaux de la Terre, les variations solaires.
- **Causes anthropiques**: l'exploitation des combustibles fossiles à savoir le charbon, le pétrole et le gaz, qui sont de loin les plus grands contributeurs aux changements climatiques mondiaux.
- Au titre des activités anthropiques incriminées, on peut citer entre autres : la production d'énergie ; la fabrication de produits ; la déforestation ; l'utilisation de moyens de transport ; la production de denrées alimentaires ; l'alimentation des bâtiments en énergie ; la surconsommation d'énergie.



Responsabilités des pays vis-à-vis de l'environnement dans le cadre de la CCNUCC

- La Convention-Cadre des Nations Unies sur le Changement Climatique (CCNUCC) est une « Convention de Rio », l'une des trois adoptées lors du « Sommet de la Terre de Rio » en 1992.**
- Entrée en vigueur le 21 mars 1994, l'objectif ultime de la Convention est de stabiliser les concentrations de gaz à effet de serre à un niveau qui empêche toute perturbation anthropique dangereuse (induite par l'homme) du système climatique.**
- Les pays, en fonction de leur niveau de développement et du rapport de leur économie à l'émission de gaz à effet de serre ont pris des engagements vis-à-vis de l'environnement. La Côte d'Ivoire, au delà des conventions internationales qu'elle a ratifiée, a pris des engagements au niveau national à travers la loi N° 2023-900 du 23 novembre 2023 portant Code de l'Environnement.**

Responsabilités de la Côte d'Ivoire vis-à-vis de l'environnement dans le cadre de le CCNUCC

- **L'article 3 du code de l'environnement situe 10 responsabilités de l'Etat de Côte d'Ivoire vis-à-vis de l'environnement. Il s'agit en substance de :**
 - **Lutter contre les changements climatiques, notamment par la réduction des gaz à effet de serre et la mise en œuvre des mesures d'adaptation et d'atténuation (alinéa 6);**
 - **Garantir à tous les citoyens un cadre de vie écologiquement sain et équilibré (alinéa 8);**
 - **Veiller à la restauration des milieux endommagés (alinéa 9);**
 - **Promouvoir l'éducation, la formation et la recherche en matière d'environnement et du développement durable (alinéa 10).**

En dépit des efforts entrepris par la Côte d'Ivoire et la plupart des pays signataires de la CCNUCC, des effets du changement climatique sont observés.

Etat des lieux des changements climatiques au niveau global

Le continent africain est particulièrement exposé aux impacts du réchauffement planétaire



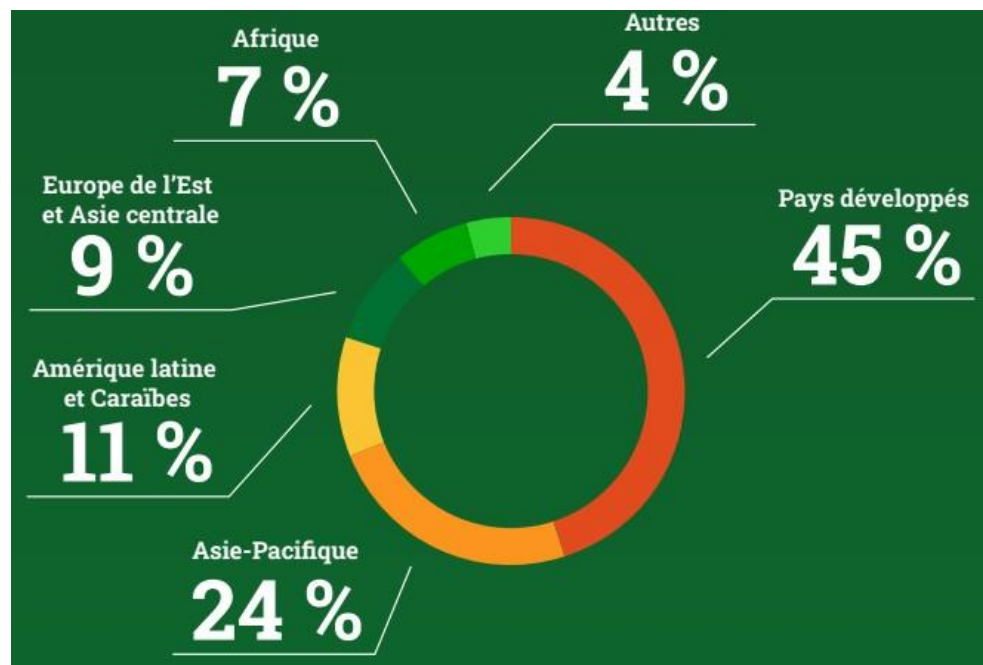
+1,4 °C contre **+1,1 °C**

c'est l'augmentation de la température moyenne en Afrique depuis la période préindustrielle

à l'échelle du globe

Source: AFD, 2023; VIème Rapport GIEC,

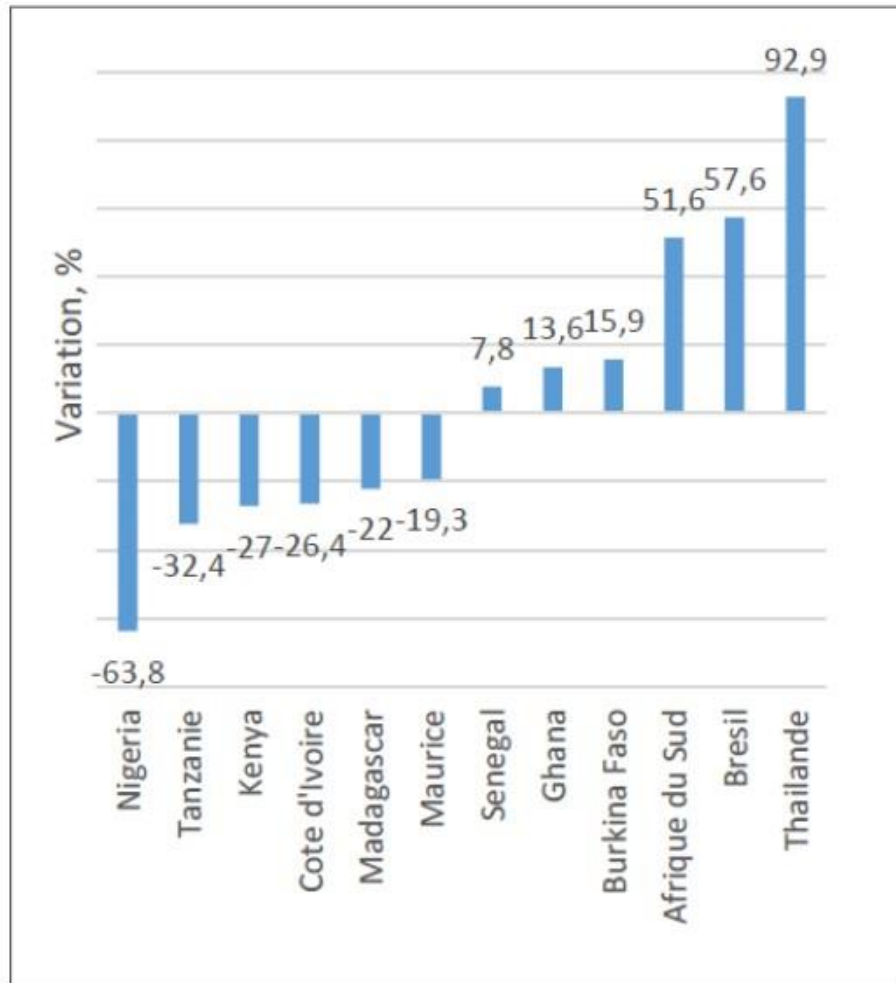
➤ Émissions cumulées de gaz à effet de serre (GES) depuis le milieu du XIX^e siècle :



Source: AFD, 2023; VIème Rapport GIEC,

Etat des lieux des changements climatiques en Côte d'Ivoire

Figure 1 : Variation du stock de capital naturel de 1990 à 2014



Groupe de la Banque mondiale, 2018

On estime que le littoral recule de **4,5 à 7,4 m par année en raison de l'érosion** (ICST, 1996).

Une élévation d'1 mètre du niveau de la mer aura pour effet d'inonder 1800 km² de basses terres.

Les infrastructures les plus menacées dans la zone côtière sont le port autonome d'Abidjan (PAA) et le port de San Pedro.

Etat des lieux des changements climatiques en Côte d'Ivoire

Impact sur les saisons culturelles

ODIENNE										
Période	Avril			Mai			Juin à Octobre	Novembre		
	1	2	3	1	2	3		1	2	3
1951-1980										
1971-2000										

BOUAKE												
Période	Avril			Mai - Juin			Juillet			Août		
	1	2	3				1	2	3	1	2	3
1951-1980												
1971-2000												

Source : SODEXAM / DMN

Réduction de la longueur de la saison culturelle

Les manifestations des changements climatiques

- Les changements climatiques se manifestent de différentes façons et les conséquences sont énormes : Elévations des Températures ; Tempêtes plus violentes ;
- Augmentation des sécheresses ; Réchauffement et montée des océans ; Disparition d'espèces animales ; Pénuries de denrées alimentaires ;
- Accroissement des risques sanitaires ; Augmentation du niveau de la mer ; Pauvreté et déplacements de populations.



Séquence 2 :

**CONSÉQUENCES DU CHANGEMENT CLIMATIQUE SUR LA SANTÉ
ET LES CONDITIONS DE TRAVAIL**

Impact du changement climatique sur la santé humaine

Certaines des menaces que le changement climatique fait peser sur la santé humaine concernent:

▪ SANTÉ

Pureté de l'air

Qualité de l'eau potable

Sécurité des habitats

Approvisionnement en aliments sains



Ces formes d'exposition directe et indirecte peuvent entraîner la mort, l'invalidité et la souffrance.

Impact du changement climatique sur la santé humaine

Le changement climatique peut avoir de graves répercussions sur la santé.

Son effet sur la santé humaine est souvent décrit comme **primaire, **secondaire** ou **tertiaire**.**

Les effets primaires du changement climatique sur la santé humaine

Les effets primaires sont dus à l'exposition directe à une chaleur excessive ou aux conditions météorologiques extrêmes.

- **En cas de très fortes chaleurs, la température du sang augmente. Les maladies professionnelles surviennent dans des situations où la charge thermique totale dépasse les capacités de l'organisme à maintenir des fonctions corporelles normales sans effort excessif.**
- **Nervosité et stress au travail qui ont des effets aigus sur la santé (maladie cardiovasculaires).**
- **Complications de nombreuses maladies chroniques, notamment la maladie pulmonaire obstructive chronique, la maladie coronarienne, le diabète sucré et la maladie rénale chronique**

Les effets secondaires du changement climatique sur la santé humaine

Les effets secondaires sont ceux résultant de dérèglements des écosystèmes environnants qui, à leur tour, peuvent entraîner une modification des risques biologiques, tels que le développement de maladies infectieuses, immunoallergiques et toxiques.

➤ **Par exemple, le changement climatique élargit la gamme des vecteurs de maladies (comme les tiques et les moustiques) et favorise le développement d'agents pathogènes hors des zones généralement reconnues comme contaminées.**

Les effets secondaires du changement climatique sur la santé humaine

Figure 1: Incidence nationale du paludisme

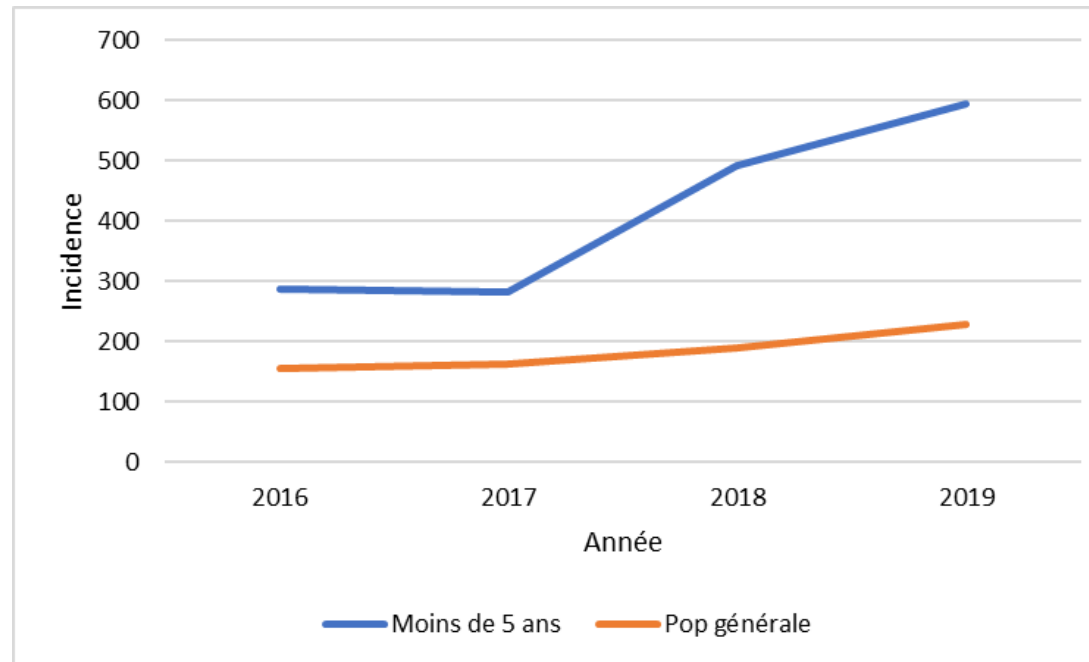


Figure 1: RASS 2016-2019)

Bouaké en tant que district sanitaire est classé dans les strates d'endémicité palustre élevée pour ce qui concerne le district sanitaire Bouaké Sud (400 – 499 ‰) et très élevée pour ce qui concerne les districts sanitaires Bouaké Nord-Est et Nord-Ouest (plus de 500 ‰).

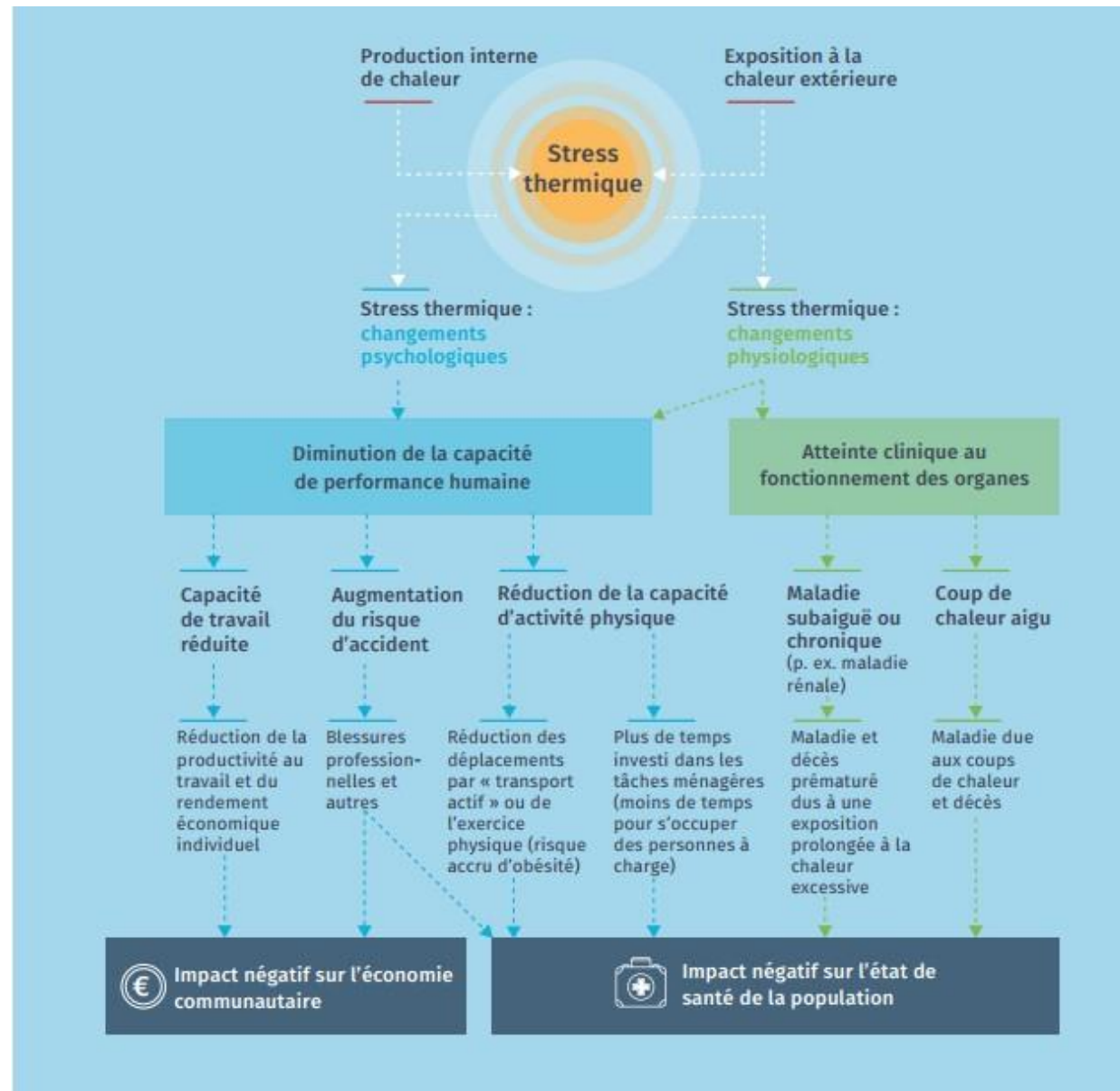
Les effets tertiaires du changement climatique sur la santé humaine

Les effets tertiaires sont ceux qui résultent du dérèglement des systèmes sociaux, politiques et économiques, engendrant des bouleversements.

- **Il peut s'agir des migrations, des mutations de systèmes agricoles et son corollaire de dérèglement des systèmes sociaux alimentaires, préférences alimentaires, tabous alimentaires...**
- **Il s'agit également de risques plus importants pour la santé liés à des niveaux de pollution atmosphérique de plus en plus élevés (dus à la combustion de combustibles fossiles dans de nombreux cas) ainsi qu'à une exposition accrue aux rayonnements UV causée par la dégradation de la couche d'ozone.**

L'impact du changement climatique sur les conditions de travail

Figure 2: Cadre des voies causales relatives aux effets directs de la chaleur sur les travailleurs



Séquence 3 :

**LES MÉCANISMES D'ATTÉNUATION DES EFFETS DU CHANGEMENT
CLIMATIQUE EN MILIEU PROFESSIONNEL EN CÔTE D'IVOIRE**

Faire face aux effets du changement climatique en Côte d'Ivoire

Action 1 : Mettre en place un dialogue social pour une transition juste

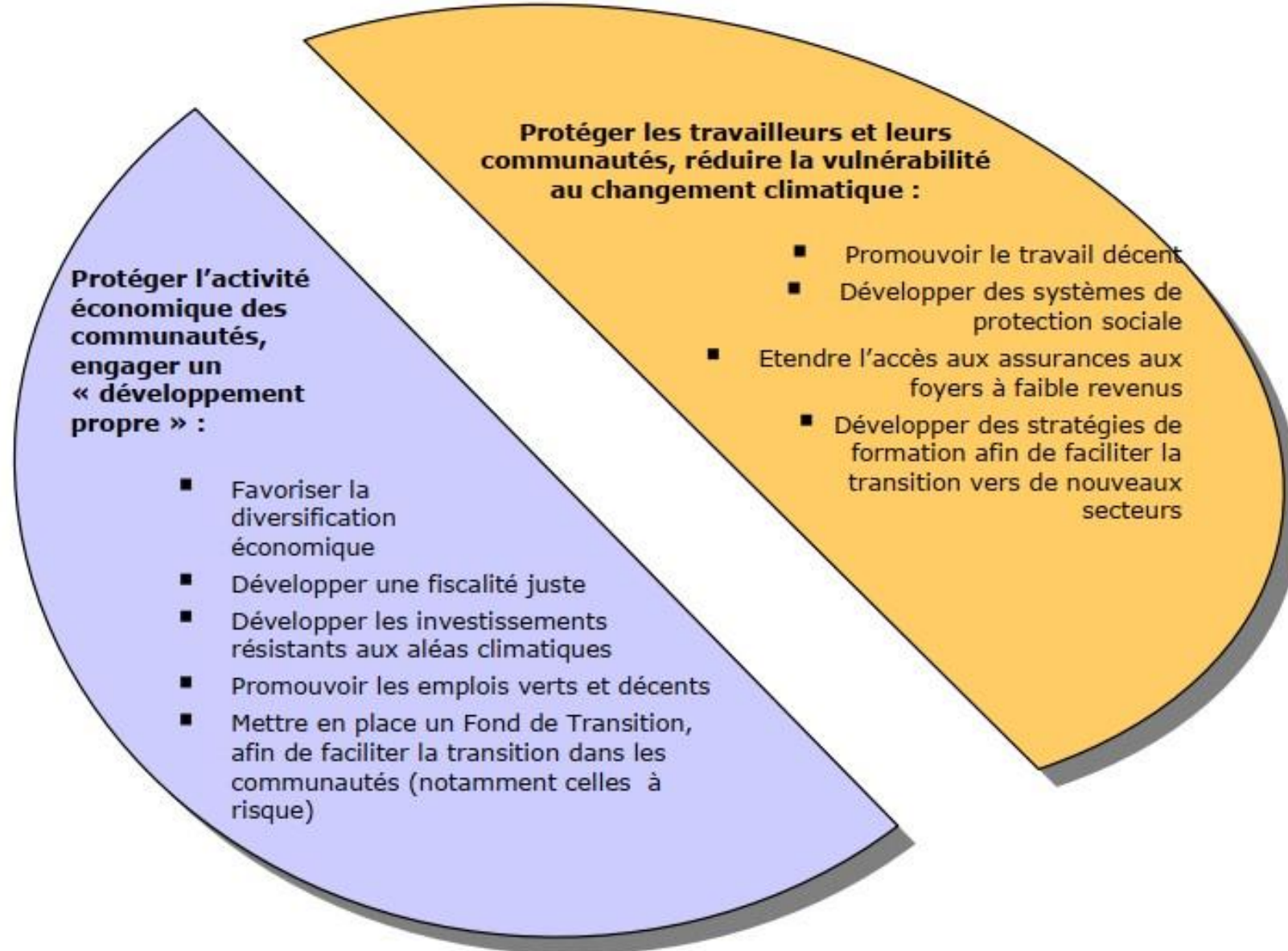
▪ **Objectif**

Pour prévenir, éviter et réduire les effets potentiellement négatifs qui pourraient être associés à l'application du Protocole de Kyoto, en particulier ceux qui sont liés à la compétitivité et à l'emploi.

▪ **Comment?**

Une plateforme pour un dialogue tripartite (pouvoirs publics, organisations patronales, organisations syndicales) sur le changement climatique peut être mise en place autour d'une table de dialogue.

Protéger les travailleurs et les communautés vulnérables



Faire face aux effets du changement climatique en Côte d'Ivoire

Action 2 : Inscrire la recherche au cœur de la question de l'emploi dans un contexte de changement climatique

- **Objectif**

Connaître les répercussions potentielles sur l'emploi des effets du changement climatique d'ici 2030

- **Comment**

Mener des études ambitieuses qui offre une analyse intéressante de l'impact des politiques liées au changement climatique sur le secteur de la production énergétique, les risques de délocalisation des emplois et les moyens d'y faire face, et le potentiel de création de nouveaux emplois dans le transport, le bâtiment, l'efficacité énergétique.

Faire face aux effets du changement climatique en Côte d'Ivoire

Action 3 : Se protéger contre les effets du changement climatique à partir du lieu de travail

- **Objectif**

Mettre le lieu de travail au cœur de la lutte contre le changement climatique

- **Comment?**

Intégrer le concept du changement climatique dans le système de management de la Santé et Sécurité au travail.

Faire face aux effets du changement climatique en Côte d'Ivoire

Action 3 : Se protéger contre les effets du changement climatique à partir du lieu de travail

- **Objectif**

Mettre le lieu de travail au cœur de la lutte contre le changement climatique

- **Comment?**

Faire la promotion de l'« Eco-Life-CI », qui vise à mettre en place des actions sur le lieu de travail pour changer les habitudes des travailleurs. Il s'agit de l'utilisation de sacs réutilisables, le réglage adapté des températures intérieures, des codes vestimentaires « ecostyle », des systèmes de transport écologiques, l'achat de fournitures recyclable.

Faire face aux effets du climatique en Côte d'Ivoire

Action 3 : Se protéger contre les effets du changement climatique à partir du lieu de travail

- **Objectif**

Mettre le lieu de travail au cœur de la lutte contre le changement climatique

- **Comment?**

Mettre en place un service météo au sein des organisations.

Financement et mise en œuvre des engagements climatiques

Les organisations professionnelles doivent intégrer dans leurs démarche la recherche de financement pour soutenir les engagements. Diverses sources de financement dont le Fonds Vert pour le climat.

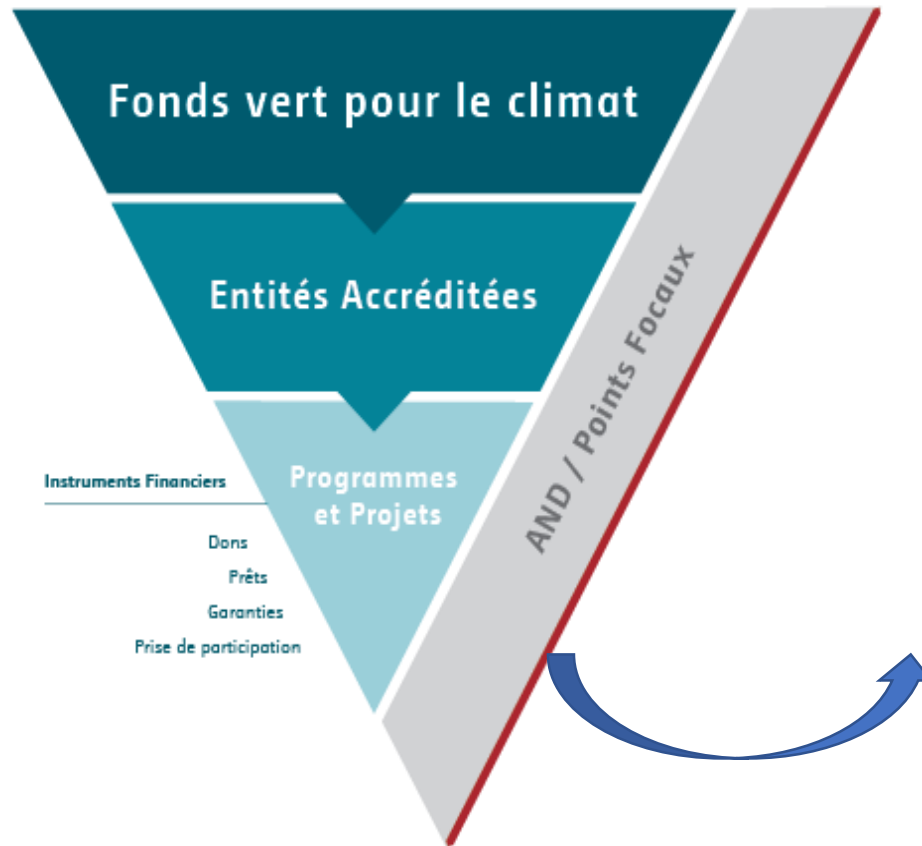
Ce Fonds a pour objectif de limiter ou de réduire les émissions de gaz à effet de serre dans les pays en développement et d'aider les communautés vulnérables à s'adapter aux impacts déjà ressentis des changements climatiques. Il couvre les domaines suivants:

Adaptation « Résilience accrue.... »	Atténuation « Emission réduite... »
Santé, Sécurité en eau et alimentaire	Génération et accès à l'énergie
Moyens d'existence des populations et communautés	Transport
Infrastructure et environnement construit	Bâtiments, villes, industries et appareils
Ecosystèmes et services écosystémiques	Forêts et utilisation des terres

Financement et mise en œuvre des engagements climatiques

■ Architecture du FVC

L'Architecture du GCF



Ministères et autres institutions publiques
Collectivités territoriales
Secteur privé
ONG et associations

Remarque importante : Les individus ne peuvent pas soumettre de projet au FVC.

Solliciter la participation à l'atelier de renforcement des capacités des acteurs nationaux sur l'élaboration de note conceptuelle et de notes de fonds de préparation de projets.

Conclusion

- **Le rôle de l'Etat dans un contexte de changement climatique est fondé sur la conviction d'un engagement pour assurer la participation des travailleurs à la prise de décision sur le climat et mettre en place les conditions de respect des droits du travail, de sécurité et de l'attractivité de l'emploi.**
- **Les organisations devront continuer à informer les travailleurs et leurs communautés sur le besoin urgent de mettre en œuvre des politiques climatiques qui soient justes.**
- **Un changement de paradigme vers une société socialement et écologiquement responsable nécessite une implication forte des travailleurs, des employeurs et de l'Etat.**

Nous vous engageons à travailler dans ce sens!

**MERCI DE VOTRE AIMABLE
ATTENTION**