

SÉCURITÉ ET SANTÉ AU TRAVAIL (SST) DANS LES SECTEURS D'ACTIVITÉ À FORT POTENTIEL DE RISQUE: DÉFIS ET STRATÉGIES D'INTERVENTION

Le Management de la SST dans les entreprises des secteurs à fort potentiel de risque

Présenté par
David KASSI
Responsable QHSE



WE OPEN THE WAY



MEETING AGENDA

- 1 PRÉSENTATION DE COLAS
- 2 LA MAÎTRISE OPÉRATIONNELLE
- 3 GOUVERNANCE





1

PRESENTATION COLAS



PRESENTATION COLAS CI

Colas est dans la réalisation des travaux routiers et génie civil, fabrication et commercialisation de produits connexes (produits bitumineux, liants hydrocarbonés).

Ainsi, nous avons:

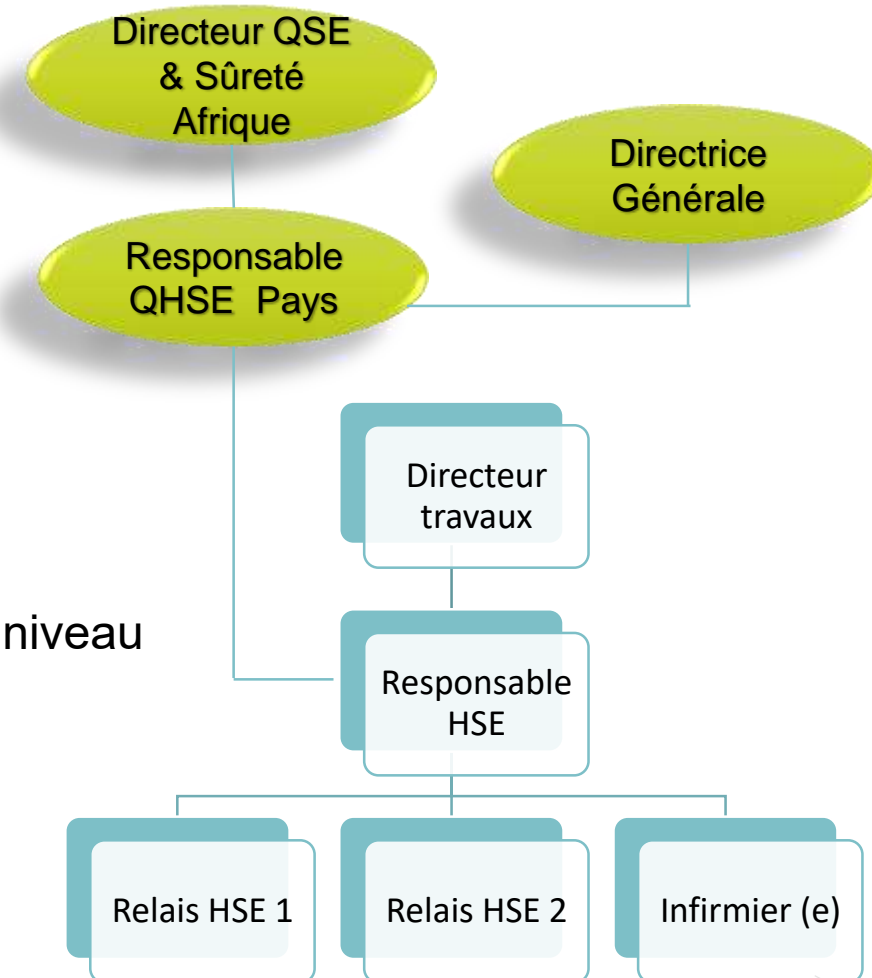
- des bases travaux, qui contiennent généralement des bureaux, un atelier mécanique, un laboratoire et quelques fois une centrale à béton et une centrale à enrobé;
- Un site industriel fixe, qui comprend des bureaux, un atelier mécanique, un laboratoire une centrale à enrobé;
- Des carrières à durée de chantier

Rôle et Mission de l'équipe HSE : Rôle d'éveille et de veille permanente

Conseiller, Prévenir, Contrôler et Maitriser les dangers, afin d'atteindre un niveau de risque tolérable ou inexistant

Assurer la sécurité et la santé au travail pour tous

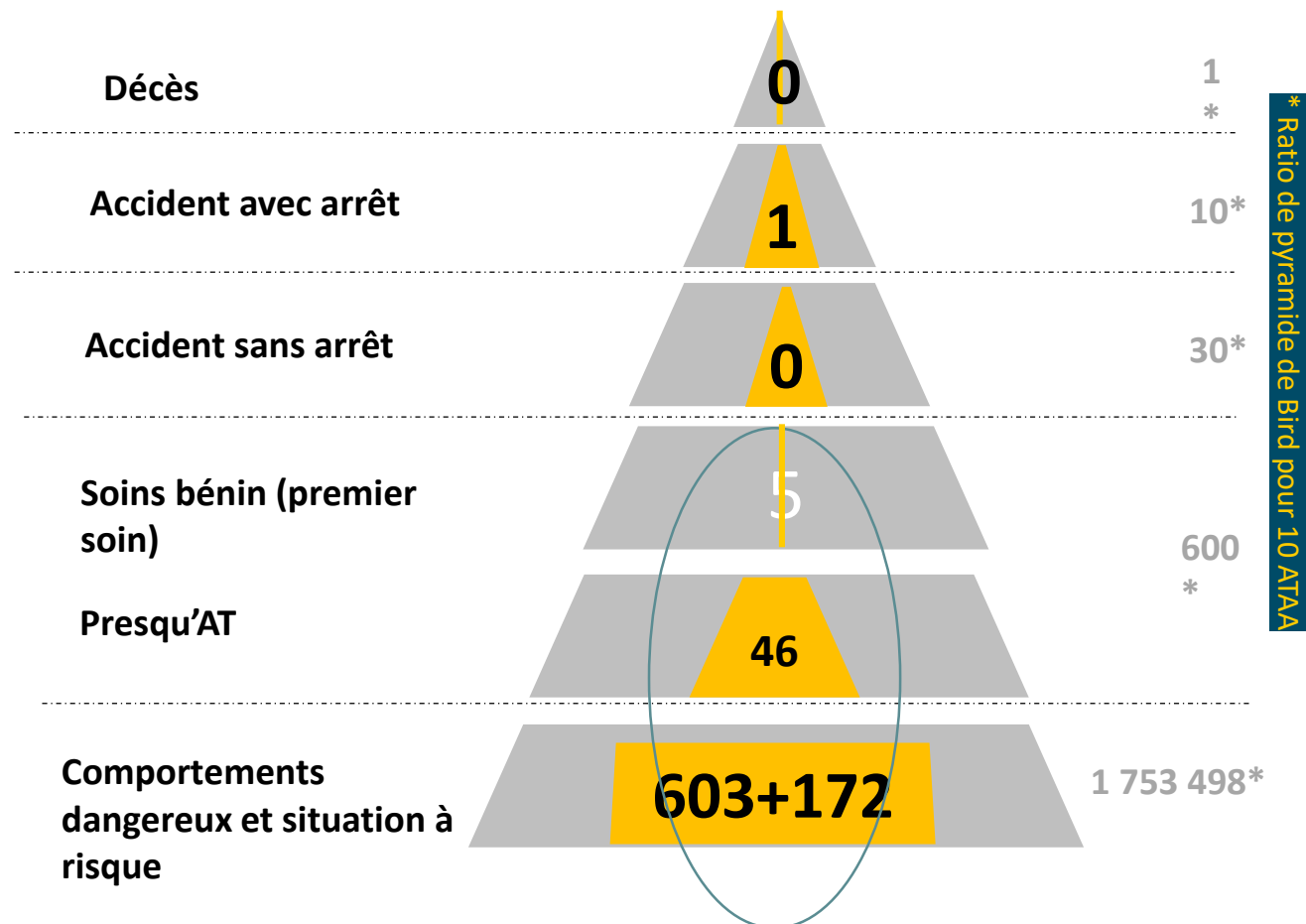
Déployer et faire appliquer les procédures HSE de Colas Afrique



PRESENTATION COLAS CI

STATISTIQUES SÉCURITÉ

	2021	2022	2023
Accident Mortel	00	00	00
Accident avec arrêt de travail	05	02	01
Accident de travail sans arrêt	02	00	00
Accident de trajet	01	04	00
Taux de fréquence	1,88	0,58	0,45
Taux de gravité	0,06	0,03	0,01
Nombre de jour d'arrêt	167	95	30
Nombre d'heure travaillée	2 663 117	3 469 064	2 217 478



> 2

MAITRISE OPERATIONNELLE



Construction d'un pont

MAÎTRISE OPERATIONNELLE

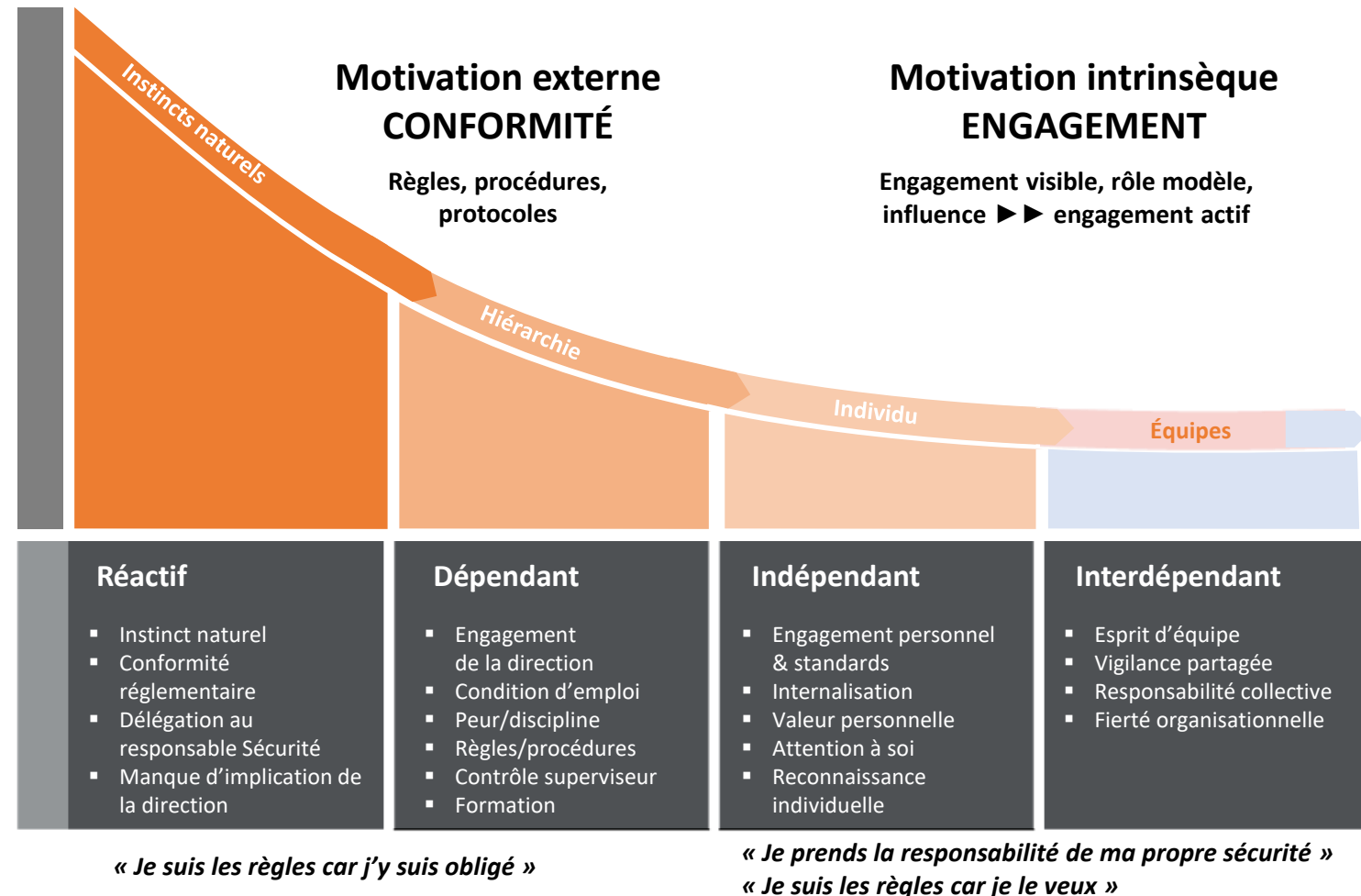


PROGRAMME DE TRANSFORMATION CULTURELLE

responsabiliser les managers à chaque étage pour prévenir les risques et susciter des engagements à chaque niveau

Pour cela, la ligne managériale doit :

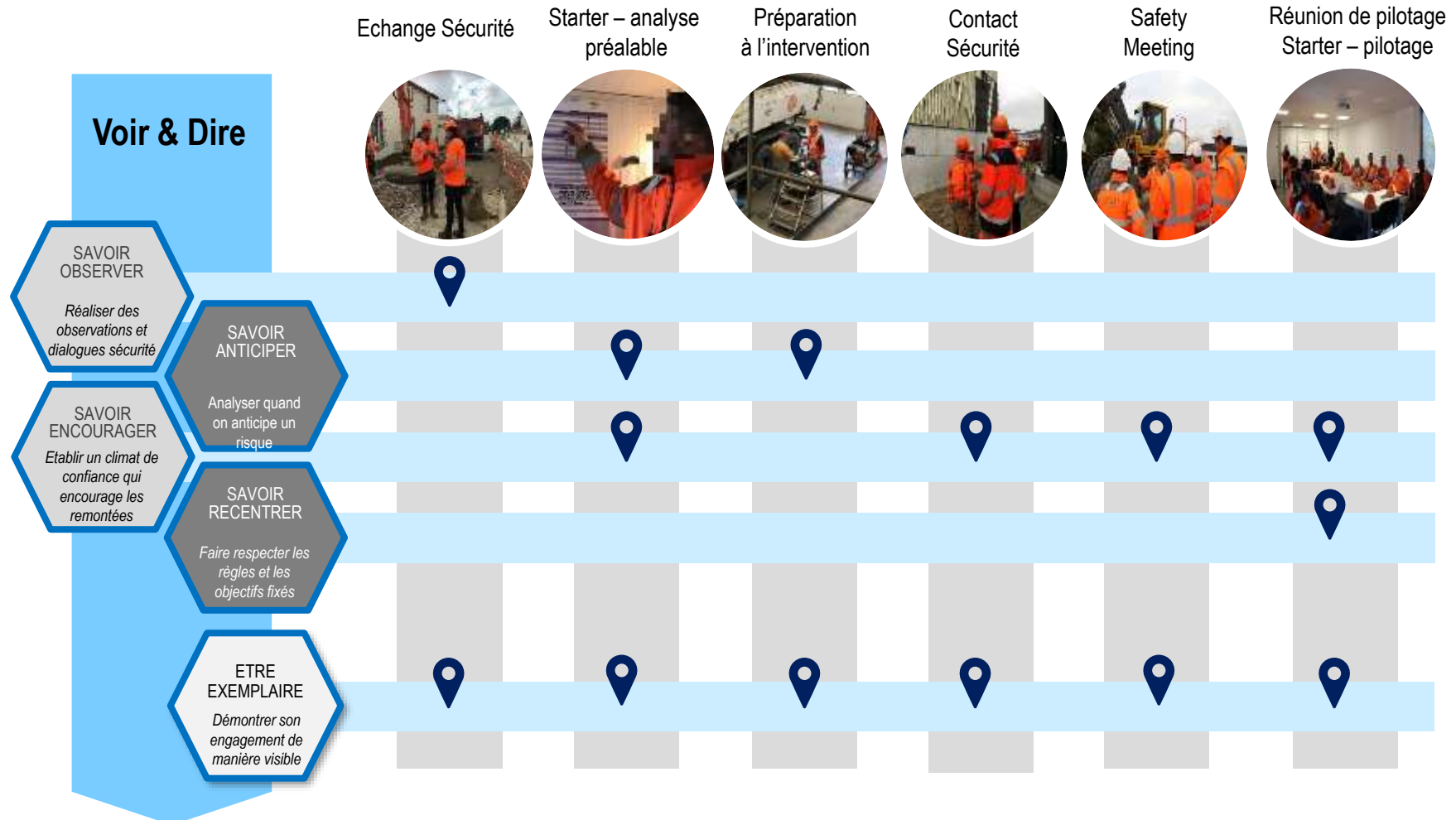
- **VOIR** : identifier les situations et comportements sûrs et à risques
- **DIRE** : renforcer et obtenir un changement par le dialogue et l'action



MAÎTRISE OPÉRATIONNELLE

APPORT DES MANAGERS

LES 5 COMPÉTENCES MANAGÉRIALES SONT DÉVELOPPÉES DURANT LES RITUELS



MAITRISE OPERATIONNELLE

MESURES TECHNIQUES

BARRIERES :

Ensembles des mesures organisationnelles, humaines ou techniques pour réduire le risque d'accidents (prévenir ou protéger)



Danger



On agit sur les dispositifs matériels :

- Conformes & Fiables:
 - planning de maintenance préventive / inspections journalière / contrôle réglementaire
- Adaptés:
 - Validation HSE avant mobilisation d'engin externe

Inspection Engins CIS PK26



DIOMANDE, Franck Roland (SGCMR)

À ADNELY, Moalbbaye Felicite (CEDEAO)

Cc KASSI, Assale David (CEDEAO); KOUASSI, Kouame Lea (CEDEAO)

Stratégie de rétention Colas 3 months (Default) (90 jours)

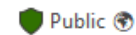


↳ Répondre

↳ Répondre à tous



Date d'expiration 23/06/2024



Bonjour Félicité,

ci-dessous le résultat de l'inspection des pelles à chenille mis à disposition sur le site CIS PK26 depuis le 19/03/2024.

ENGINS	MATRICULE	OBSERVATIONS	COMMENTAIRES
Pelle à chenille	D1003103	Brisure de la vitre avant	Refus (réparation selon les observations avant remise en service)
		absence de climatisation dans la cabine	
		Mauvais positionnement du rétroviseur de l'angle mort	
		Absence de bip de recul	
BP Equipement	BP Equipement	Absence de VGP	Refus (réparation selon les observations avant remise en service)
		Absence de rétroviseur	
		absence de climatisation dans la cabine	
		Absence de bip de recul	

MAITRISE OPERATIONNELLE

MESURES HUMAINES



Danger

Mesures techniques

Mesures humaines

Mesures organisationnelles

RISK



On agit sur les personnes :

- Aptes
Aptitude médicale / Informations (accueil HSE) / accueil au poste de travail
- Qualifiées + Compétentes
Test des conducteurs avant recrutement
Formations spécifiques au poste de travail
- Motivées
Encourager et féliciter les collaborateurs qui se démarquent
- Disciplinées
Test inopiné d'alcool
Mesures disciplinaires



MAITRISE OPERATIONNELLE

MESURES ORGANISATIONNELLES



Danger



Liste des activités enregistrées par le département QHSE Colas Côte d'Ivoire :

	Quotidien	Hebdo	Mensuel	Trimestriel	Semestriel	Annuel	Responsable
Revue de la stratégie HSE Pays						X	QHSE Pays / HSE MACAO
Formation HSE		X	X				HSE Chantier / QHSE Pays
Induction HSE		X	X				HSE Chantier / HSE PAYS
Reporting HSE Chantier		X	X				HSE Chantier / HSE PAYS
Revue et transmissions des KPI HSE Côte d'Ivoire			X	X		X	HSE PAYS
Inspection des extincteurs			X		X		HSE Chantier
Inspection HSE des chantiers / sites		X	X				HSE Chantier
Inspection trousse de secours			X				HSE Chantier
Inspection des échafaudages	Si besoin		X		X		Inspecteur échafaudage
Inspection des harnais et des longes			X				HSE Chantier
Inspection des accessoires de levage			X			X	Elingueur / HSE Chantier
Renouvellement des VGP					X	X	Resp GM PAYS
Suivi des Safety & Env. meeting		X	X			X	HSE Chantier / HSE PAYS
Suivi des déchets			X	X			HSE Chantier
Suivi des observations HSE/presqu'accident et plan d'action		X	X				HSE Chantier / HSE PAYS

MAÎTRISE OPÉRATIONNELLE

TECHNIQUES D'IDENTIFICATION DE SITUATIONS À RISQUES

« TOP » TÊTE AUX PIEDS

Vérification de la tête aux pieds : un moyen de vérification du port de l'ensemble des EP



« 4D »

- DESSUS
- DERRIERE
- DEDANS
- DESSOUS



6 CATÉGORIES D'OBSERVATION « COMPORTEMENTS » (centrées sur la personne)

- Réaction des personnes
- Position des personnes (postures, ergonomie)
- Equipements de Protection individuelle (EPI)
- Outils et équipements
- Règles et Procédures
- Ordre (rangement et propreté)

SE POSER DES QUESTIONS

Que pourrait-il se passer si... ? Quelles pourraient être les conséquences potentielles ?
Comment réaliser la tâche en toute sécurité ?

VOIR DIRE

4 SENS

VOIR

- Mouvements
- Changements

ÉCOUTER

- Bruits inhabituels
- Bruits de fond

SENTIR

- Odeurs inhabituelles

TOUCHER

- Températures inhabituelles
- Vibrations

DIALOGUER avec une personne qui travaille de façon sûre : 4 ÉTAPES



Observer, puis décider comment établir le contact



Démarrer l'échange par un commentaire positif sur les comportements sûrs de la personne



Élargir la discussion à d'autres points sécurité



Remercier la personne

DIALOGUER avec une personne que l'on voit prendre un risque : 6 ÉTAPES



Observer, puis décider comment établir le contact afin d'arrêter le comportement dangereux (sans mettre la personne en danger, ni vous-même).



Démarrer l'échange par un commentaire positif sur les comportements sûrs de la personne



Discuter des conséquences du comportement dangereux et de la façon de réaliser le travail de manière plus sûre



Obtenir un engagement pour des pratiques de travail plus sûres



Élargir la discussion à d'autres points sécurité



Remercier la personne

MAÎTRISE OPÉRATIONNELLE

LES CAUSES PROFONDES DES ÉVÉNEMENTS ET LES RISQUES OBSERVÉS SONT TOUS MIS EN PERSPECTIVE AVEC LES RÈGLES GROUPE ET LES CATÉGORIES DE RISQUES DANS L'OUTIL D'ENREGISTREMENT DES DONNÉES QUICK CONNECT



8 catégories d'observation

« Comportements »

(centrées sur la personne)

- 1) Réaction des personnes
- 2) Position des personnes (postures, ergonomie)
- 3) Déplacement sur chantier / site
- 4) Ordre et Propreté
- 5) Outils et équipements
- 6) Relationnel
- 7) Risque routier
- 8) Distracteur d'attention

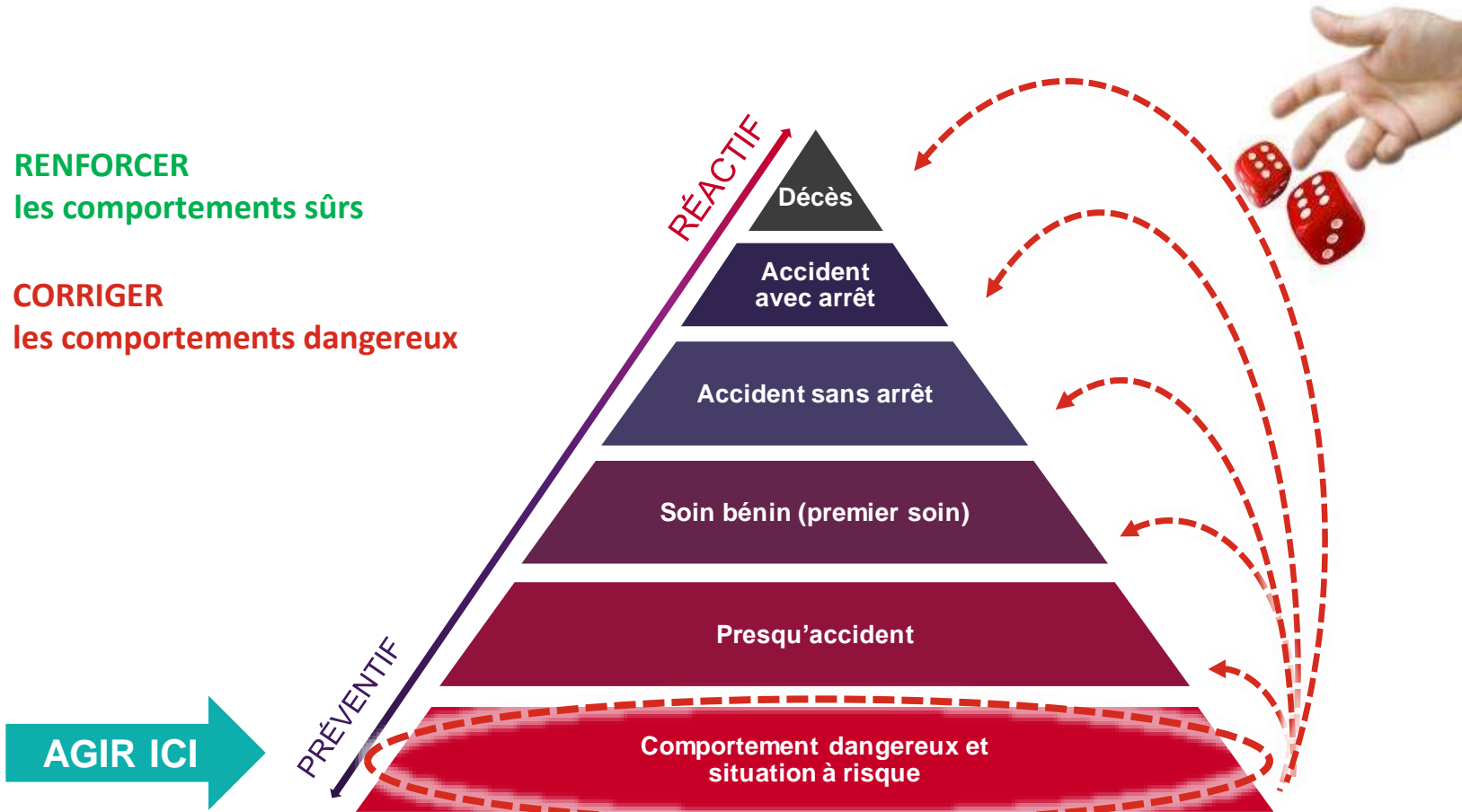


3

GOUVERNANCE



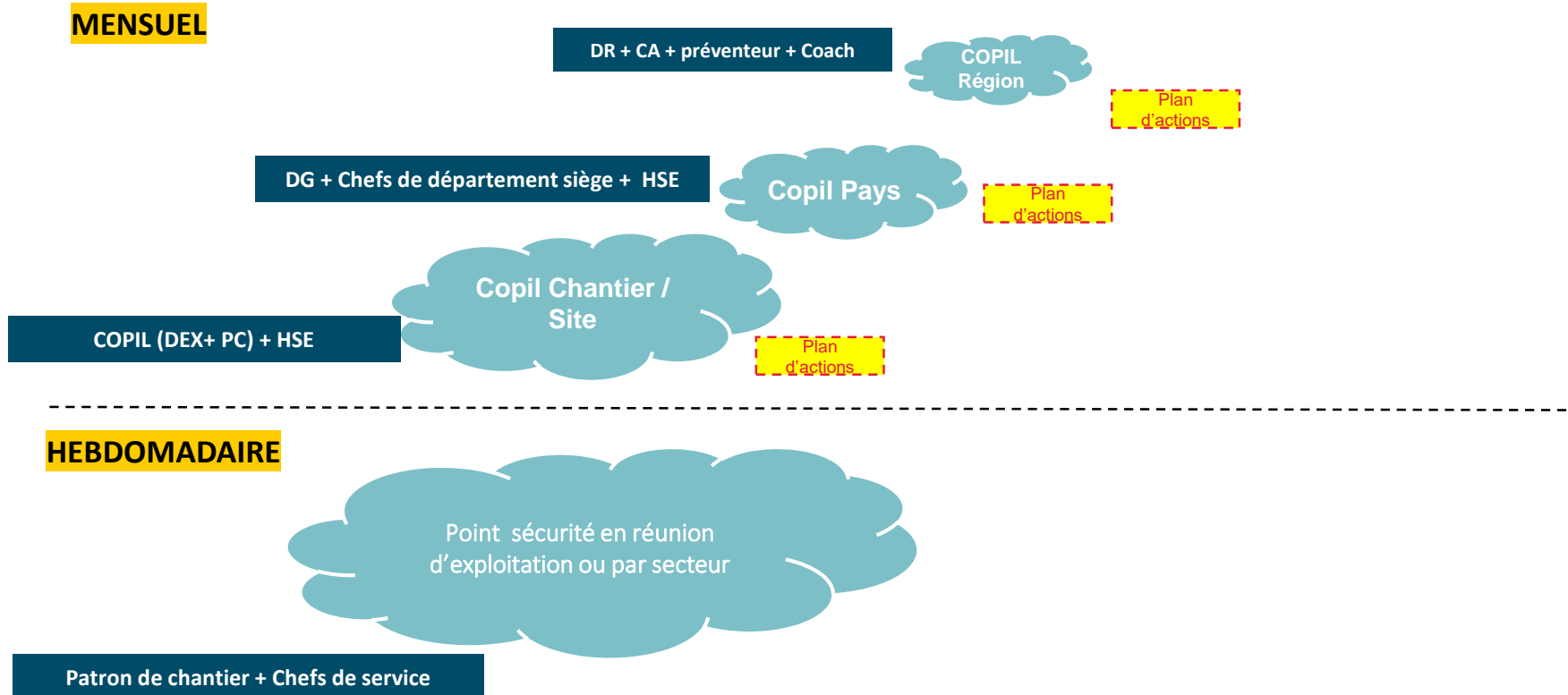
ÉVITER LES ACCIDENTS DE DEMAIN



GOUVERNANCE

OBJECTIF

RESPONSABILISER LES MANAGERS À CHAQUE ÉTAGE, PRÉVENIR LES RISQUES, GÉNÉRER DES ENGAGEMENTS À CHAQUE NIVEAU



TERMES DE RÉFÉRENCE (TDR) « POINT MENSUEL PRÉVENTION »

JOUR avant le CODIR
FREQUENCE Mensuel
DUREE 90 minutes
LIEU Présentiel

PARTICIPANTS

- **Leader : Préventeur QSE Référent**
- Préventeurs QSE Référents (5)
- invité(s)
- Coach interne One Safety (ad hoc)

OBJECTIFS

- **Synthétiser les causes des évènements du mois, les risques observés sur le terrain, et les actions préventives**
- Définir les **points à escalader en CODIR**
- Capturer les **informations QSE à communiquer sur le mois** sur l'ensemble du Territoire
- Piloter la **réalisation des chantiers QSE transverses** à toutes les activités
- **Créer du lien** au sein de l'équipe

AGENDA

- Contact Sécurité (3')
- Revue du plan d'actions précédent (5')
- Analyse des événements QSE du mois (60')
- Synthèse des points à escalader en CODIR (15')
- Points à communiquer (5')
- Calendrier équipe à M+2
- Revue du plan d'action (2')

DONNEES D'ENTREE

- 1) Plan d'actions précédent
- 2) Tableau de bord prévention hebdo par région
- 3) Analyses évènements QSE et actions correctives proposées
- 4) Informations sur risques, bonnes pratiques ou personnes sur lesquelles communiquer

DONNEES DE SORTIE

- 1) Plan d'actions à jour (leader)
- 2) Points de focus pour Copils à venir
- 3) Communication hebdo

RÈGLES D'EFFICACITÉ

- 1) On commence et on finit à l'heure
- 2) On fait ses actions
- 3) On se fait passer les infos si pas disponible (définir des backups)
- 4) Les discussions restent synthétiques et orientées résultat vs TDR

GOVERNANCE

PILOTAGE

L'AMÉLIORATION CONTINUE S'APPUIE SUR UNE CULTURE DE LA MESURE

« ON AMÉLIORE CE QUE L'ON CONNAÎT, ET ON CONNAÎT CE QUE L'ON MESURE »

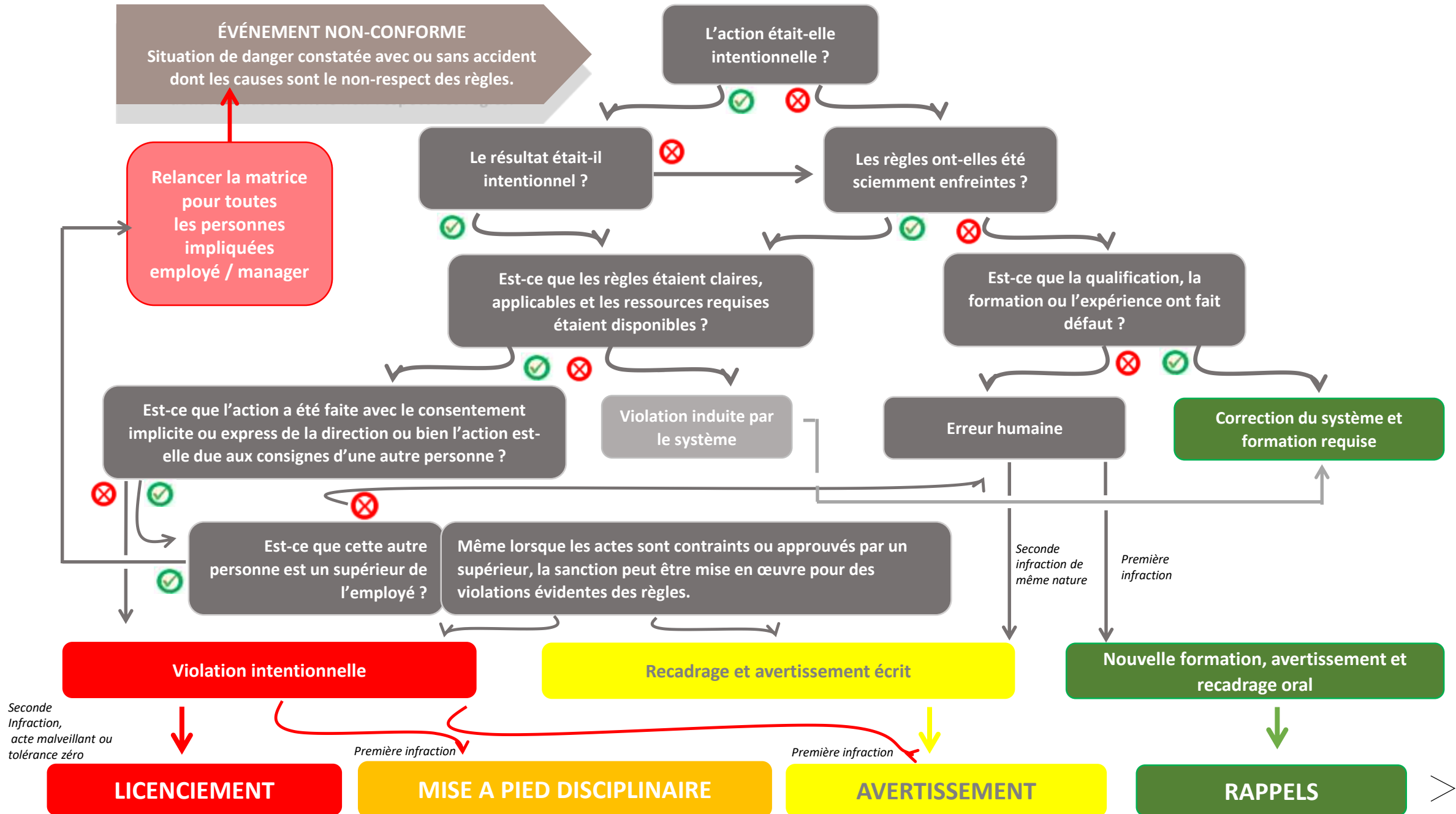
Les points d'attention des managers :

En fonction de leur **actualité**, chacun est attendu sur l'analyse de son périmètre en COPIL :

- du niveau de **présence** sur le terrain des managers à pratiquer les routines d'engagement)
- du niveau de **pertinence** des sensibilisations (focus Échange Sécurité / Starter / Safety Meeting)
- du niveau de **fermeté** (décision managériale) suite aux AT/MP et Sinistres



MATRICE D'AIDE A UNE DÉCISION JUSTE ET ÉQUITABLE



GOVERNANCE

SYNOPTIQUE DE LA GESTION DE LA SST

le cercle vertueux



« Mettre en place une organisation et des moyens adaptés »

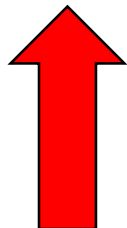
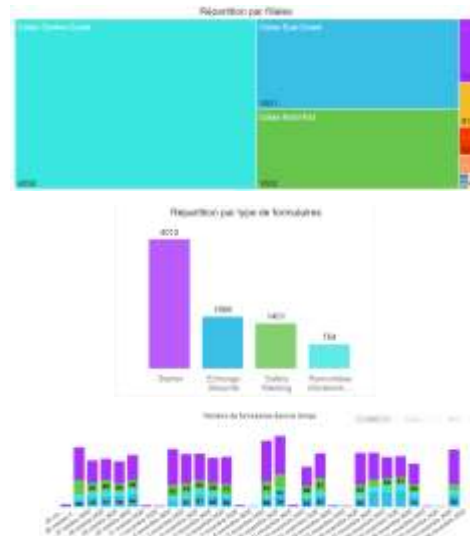
« Planifier la prévention »

QuickConnect

Analyse via votre PowerBI

Pilotage et planification en COPIL et Points Hebdo

Communication et pilotage terrain via supports adaptés



CONCLUSION

Chez Colas CI, la Sécurité avant tout, c'est prendre conscience que se sont d'abord nos comportements qui très souvent conduisent à des accidents de travail.

En matière de sécurité, et santé au travail:

- Chacun, à son poste, a le pouvoir et le devoir d'agir;
- Chacun est responsable;
- Chacun doit être conscient de l'importance de l'enjeu et s'engager;
- Chacun doit être exemplaire,

Ainsi, les points à améliorer pour permettre à Colas CI d'atteindre l'INTERDEPENDANCE sont :

- Difficultés des certains Manager à se conformer au changement de pratiques;
- La complaisance surtout au niveau des employés;
- difficulté d'adaptation à l'outil d'enregistrement des actions sécurité (les routines)

PERSPECTIVE

- Fixation d'objectifs individuel à chaque Manager avec un suivi mensuel;
- Etendre la formation « voir et dire » au niveau des employés;
- Remettre en place les carnets de remontées d'information pour les collaborateurs ne disposant de l'outil Quick Connect

MERCI